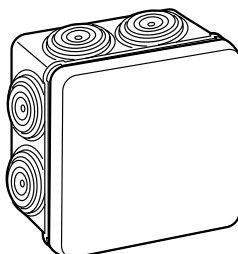
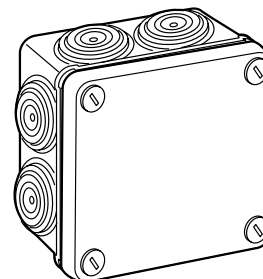


920 02



920 12



920 22

### 1. CARACTERISTIQUES GENERALES

Boîtes étanches rondes et carrées avec embouts interchangeables, faces lisses ou avec entrées prédéfonçables.

Couvercle enclipsable ou à fermeture par vis 1/4 de tour.

Utilisables comme boîte de dérivation dans les circuits des installations normales (habitat, industrie et ERP suivant art. EL 10)

Réf.	Dimensions Intérieures	Nbre embouts	Type de couvercle	Coloris RAL
920 01	Ø 60	4	enclipsable	Gris RAL 7035
920 02	Ø 70	4	enclipsable	Gris RAL 7035
920 03	Ø 70	4	enclipsable	Blanc RAL 9010
920 05	65 x 65 x 40	7	enclipsable	Gris RAL 7035
920 11	80 X 80 X 45	lisse	enclipsable	Gris RAL 7035
920 12	80 X 80 X 45	7	enclipsable	Gris RAL 7035
920 13	80 x 80 x 45	7	enclipsable	Blanc RAL 9010
920 14	80 x 80 x 45	7 <sup>(1)</sup>	enclipsable	Gris RAL 7035
920 20	105 x 105 x 55	lisse	fermeture par vis	Gris RAL 7035
920 22	105 x 105 x 55	7	fermeture par vis	Gris RAL 7035
920 23	105 x 105 x 55	7	fermeture par vis	Blanc RAL 9010
920 24	105 x 105 x 55	7 <sup>(1)</sup>	fermeture par vis	Gris RAL 7035

(1) Entrées prédéfonçables

### 2. CARACTERISTIQUES MATIERES

Boîte : ABS

Couvercle : polypropylène

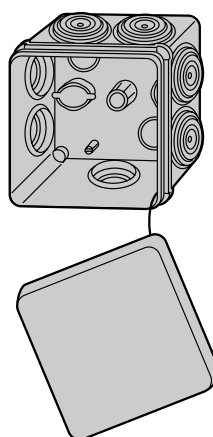
Vis de fixation du couvercle : polyamide

Embouts : elastomère

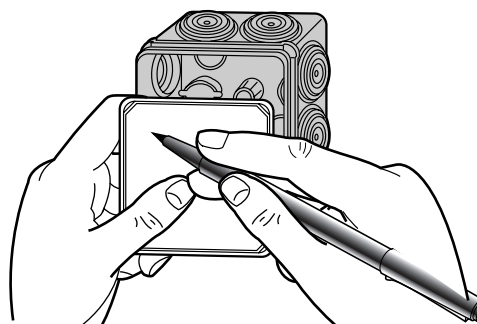
Ces matières ne contiennent pas d'halogène

### 3. CARACTERISTIQUES TECHNIQUES

- Indice de protection : IP 55 - IK 07
- Tenue au fil incandescent 650° c suivant NF EN 60695-2-1
- Bonne tenue aux UV, au brouillard salin, aux huiles et graisses
- Classe 2 assurée par bouchons de protection (livrés) des vis de fixation
- Embouts interchangeables
- Température d'utilisation : - 25° c à + 40° c
- Diamètre des câbles et tubes acceptés :
  - . de 4 à 20 mm pour les boîtes rondes et carrées jusqu'à 80 x 80
  - . de 4 à 25 mm pour les boîtes carrées 105 x 105
- Fixation avec rattrapage d'aplomb possible par vis Ø 5 mm maxi
- Fixation possible hors du volume de câblage par vis Ø 4 pour les boîtes carrées 920 20/22/23/24
- Fixation par cheville réf. 319 57
- Fixation avec outil SPIT "Pulsa 700 E"
- Couvercle imperdable par lien déclipsable entre le couvercle et la boîte

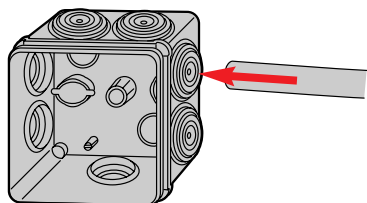


- Zone de marquage sur le couvercle pour repérage des circuits en face interne et pour identification de la dérivation en face externe.

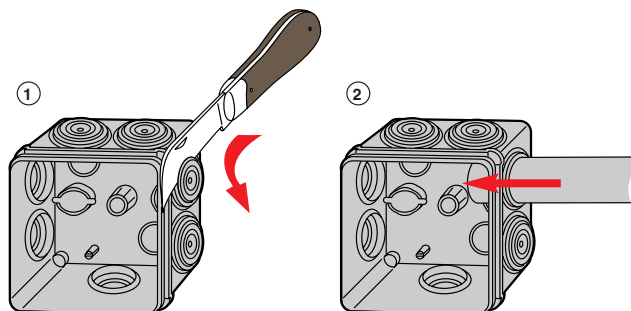


### 3. CARACTERISTIQUES TECHNIQUES (suite)

- Mise en œuvre des câbles et tubes jusqu'à Ø 16 mm

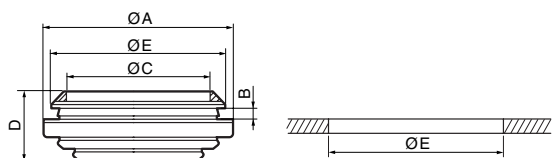


- Mise en œuvre des tubes Ø 20 et 25 mm



### 4. ACCESSOIRES

- Stylo feutre noir Réf. 395 98 indélébile pour repérage
- Embouts de rechange

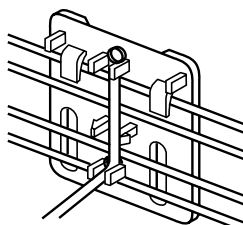


	A	B	C	D	E
Ø 20	Ø 27,6	2	Ø 20	9,5	Ø 22
Ø 25	Ø 33,8	2	Ø 25	12	Ø 27,5

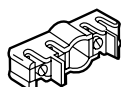
Tableau de choix des embouts de rechange

Boîte	Embouts	
	Gris RAL 7035	Blanc RAL 9010
Ø 60 (mm)	919 14	-
Ø 70 (mm)	919 14	919 08
65 x 65 (mm)	919 14	-
80 x 80 (mm)	919 14	919 08
105 x 105 (mm)	919 15	919 00

- Platine de fixation réf. 919 41 pour fixation sur chemins de câble type fil Ø 5 mm maxi pour boîte 80 x 80 et 105 x 105

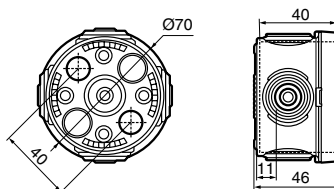


- Barrette de dérivation réf. 312 10 équipée de bornes 4 mm<sup>2</sup> pour boîtes 80 x 80

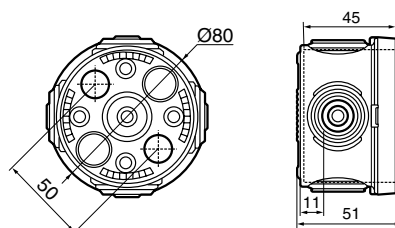


### 5. COTES D'ENCOMBREMENT

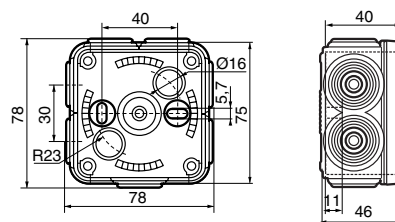
Boîte ronde Ø 60 réf. 920 01



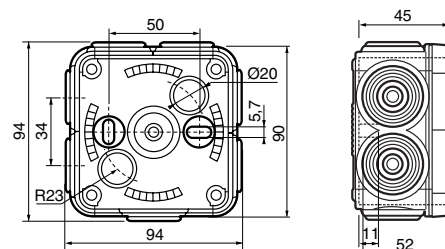
Boîte ronde Ø 70 réf. 920 02/03



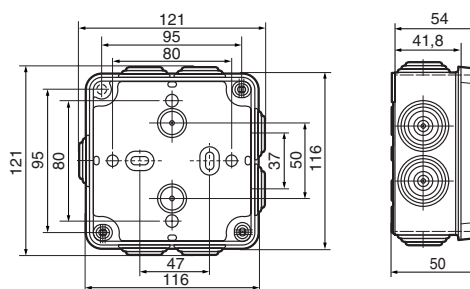
Boîte carrée 65 x 65 réf. 920 05



Boîte carrée 80 x 80 réf. 920 11/12/13/14



Boîte carrée 105 x 105 réf. 920 20/22/23/24



**6. RESISTANCE AUX AGENTS CHIMIQUES**

	Polypropylène	ABS	SBS (embouts)
Acétone	+ (100%)	+	
Acide acétique	+ (50%)	+ (10%)	+ (10%)
Acide chlorhydrique	+ (36%)	+ (10%)	+ (10%)
Acide citrique (10%)	+	+	+
Acide fluorhydrique (4%)	+	+	+
Acide lactique	+(90%)	+(10%)	+(90%)
Acide nitrique (10%)	+	+	+
Acide phosphorique (85%)	+	+	(+)
Acide sulfurique (25 %)	+	+	+
Acide tannique			
Alcool éthylique	+	(+)	+
Alcool méthylique	+	(+)	+
Ammoniaque	+	+	+
Chlorure de baryum	+	+	+
Benzène	(+)		(+)
Chaux	+		
Eau de mer	+	+	+
Huiles, graisses	+	+	+
Lait	+	+	+
Mazout			
Pétrole, essence	+	(+)	+
Chlorure de sodium (20%)	+	+	+
Soude caustique (40%)	+	+	+
Sucres			
Toluène	(+)	-	-
Trichloréthylène	-	-	-
Urine			
Vin	+	+	+
Chlore liquide	(+)		
Aniline	+	-	+
Eau de javel	(+)	+	(+)

+ résiste, (+) résistance limitée, - instabilité

Ces indications sont données à titre indicatif.

Elles ne peuvent constituer un engagement de notre part