

Ficha técnica del producto

Especificaciones



Interruptor PowerPacT H, termomagnético, unidad de montaje, 15A, 3 P, 25 kA, 600 VAC

HJL36015

Principal

Gama	PowerPact
Nombre del Producto	PowerPact H
Tipo de Producto o Componente	Interruptor automático
Aplicación del Dispositivo	Distribución Eléctrica Residencial y Comercial

Complementario

[In] Corriente Nominal	15 A
Número de polos	3P
descripción de polos protegidos	3t
Tipo de Control	Maneta
código de poder de corte	J
poder de corte	100 kA en 240 V CA 50/60 Hz acorde a UL 489 65 kA en 480 V CA 50/60 Hz acorde a UL 489 25 kA en 600 V CA 50/60 Hz acorde a UL 489 20 kA en 250 V DC acorde a UL 489
[Ue] tensión asignada de empleo	690 V CA 50/60 Hz acorde a IEC 60947-3
Frecuencia de Red	50/60 Hz
[Ics] poder de corte en servicio	100 kA en "220/240 V" CA 50/60 Hz acorde a IEC 60947-2 65 kA en 380/440/415 V CA 50/60 Hz acorde a IEC 60947-2 25 kA en 500/525 V CA 50/60 Hz acorde a IEC 60947-2 20 kA en 250 V DC acorde a IEC 60947-2 20 kA en 500 V DC acorde a IEC 60947-2
[Uimp] Tensión de impulso asignada (BIL)	8 kV acorde a IEC 60947-2
trip unit technology ((*))	Térmico-magnético
intensidad de disparo magnético	750 A
intensidad magnética mínima de disparo	350 A
corriente continua nominal	80 %
[Ui] tensión asignada de aislamiento	750 V acorde a IEC 60947-2
apto para seccionamiento	Sí acorde a IEC 60947-2
Categoría de empleo	Categoría A
calibre AWG	AWG 14...AWG 3/0 aluminio/cobre terminales
señalizaciones en local	Apagado (OFF), estado 1 1 indicador de disparo - tipo de cable: verde
modo de montaje	Unit mount ((*)) - tipo de cable: orejeta
Tipo de montaje	Orejeta

Este es un precio de lista. Para conocer el precio de venta consulta con tu distribuidor

Consecutivo, seguido, continuo, adosado	Lugs ((*)), línea Lugs ((*)), load ((*))
identificador de terminal	AL150HD
par de apriete	5 N.m para 2.5...6 mm ² - tipo de cable: AWG 14...AWG 10) 14 N.m para 10...95 mm ² - tipo de cable: AWG 8...AWG 3/0)
número de ranuras	2 ranura(s) para interruptor del auxiliar OF - tipo de cable: conexión) 1 ranura(s) para interruptor de la alarma SD - tipo de cable: conexión) 1 ranura(s) para overcurrent trip switch SDE - tipo de cable: conexión) 1 ranura(s) para bobina de disparo MN o MX - tipo de cable: conexión)
Longitud de pelado del cable de alimentación	16 mm
Color	Negro
Altura	163 mm
anchura	104 mm
Profundidad	86 mm
peso del producto	2.2 kg
cantidad por juego	1
interfaz de comunicación	Modbus Ethernet
aplicación de interruptor automático	HACR rated ((*))

Entorno

etiquetas de calidad	CE
Normas	UL CSA NEMA NOM-003-SCFI-2004 IEC 60947-2
certificaciones de producto	UL CSA NOM
grado de protección IP	Tapa frontal, estado 1 "IP40" acorde a IEC 60529
Grado de contaminación	3 acorde a IEC 60947-1
Temperatura ambiente de funcionamiento	-25...70 °C
Temperatura ambiente de almacenamiento	-50...85 °C
altitud máxima de funcionamiento	< 2000 m sin disminución 5000 m con restricciones

Unidades de embalaje

Tipo de unidad de paquete 1	PCE
Número de unidades en el paquete 1	1
Paquete 1 Altura	14.5 cm
Paquete 1 Ancho	18.8 cm
Paquete 1 Longitud	21.8 cm
Paquete 1 Peso	1.84 kg

Garantía contractual

Periodo de garantía	18 months
----------------------------	-----------

Environmental Data

Schneider Electric se propone lograr el estatus de cero neto para el año 2050 mediante asociaciones de la cadena de suministro, materiales de menor impacto y circularidad a través de nuestra campaña en curso "Use Better, Use Longer, Use Again" para extender la vida útil del producto y la capacidad de reciclaje.

[Explicación de los Environmental Data >](#)

[Cómo evaluamos la sostenibilidad de los productos >](#)

Huella ambiental

Huella de carbono (kg CO2 eq.) 332

Divulgación ambiental [Perfil ambiental del producto](#)

Use Better

Materiales y embalaje

Paquete con tarjeta de reciclaje Sí

Embalaje sin plástico No

[Directiva RoHS de la UE](#) Cumple con las Exenciones

Regulación REACH [Declaración de REACH](#)

Sin PVC Sí

Use Again

Nueva empaque y refabricación

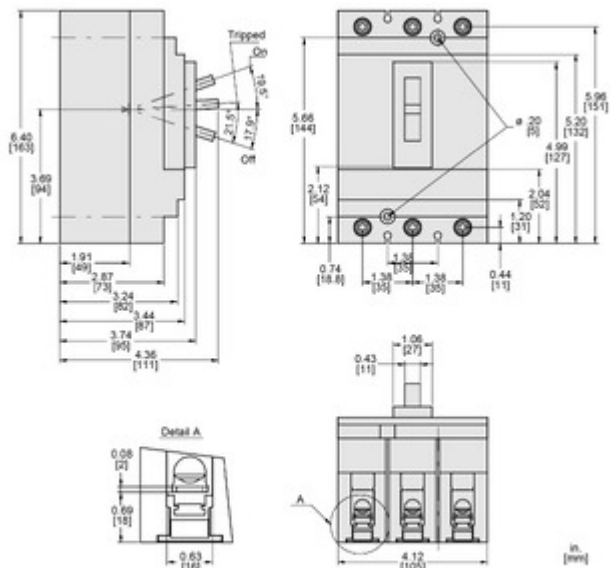
Perfil de circularidad [Información de fin de vida útil](#)

Recuperación No

RAEE  El producto deberá desecharse en los mercados de la Unión Europea después de la recolección de residuos específicos y nunca terminar en recipientes de basura.

Technical Illustration

Dimensions



All dimensions are approximate. Also refer to technical drawings and documentation.