

# Ficha técnica del producto

Especificaciones



## Interruptor PowerPacT H, termomagnético, unidad de montaje, 100A, 3 P, 25 kA, 600 VAC

HJL36100

### Principal

Gama	PowerPact
Nombre del Producto	PowerPact H
Tipo de Producto o Componente	Interruptor automático
Aplicación del Dispositivo	Distribución Eléctrica Residencial y Comercial

### Complementario

[In] Corriente Nominal	100 A
Número de polos	3P
descripción de polos protegidos	3t
Tipo de Control	Maneta
código de poder de corte	J
poder de corte	100 kA en 240 V CA 50/60 Hz acorde a UL 489 65 kA en 480 V CA 50/60 Hz acorde a UL 489 25 kA en 600 V CA 50/60 Hz acorde a UL 489 20 kA en 250 V DC acorde a UL 489
[Ue] tensión asignada de empleo	690 V CA 50/60 Hz acorde a IEC 60947-3
Frecuencia de Red	50/60 Hz
[Ics] poder de corte en servicio	65 kA en "220/240 V" CA 50/60 Hz acorde a IEC 60947-2 35 kA en 380/440/415 V CA 50/60 Hz acorde a IEC 60947-2 18 kA en 500/525 V CA 50/60 Hz acorde a IEC 60947-2 20 kA en 250 V DC acorde a IEC 60947-2 20 kA en 500 V DC acorde a IEC 60947-2
[Uimp] Tensión de impulso asignada (BIL)	8 kV acorde a IEC 60947-2
trip unit technology ((*))	Térmico-magnético
intensidad de disparo magnético	1700 A
intensidad magnética mínima de disparo	900 A
corriente continua nominal	80 %
[Ui] tensión asignada de aislamiento	750 V acorde a IEC 60947-2
apto para seccionamiento	Sí acorde a IEC 60947-2
Categoría de empleo	Categoría A
calibre AWG	AWG 14...AWG 3/0 aluminio/cobre terminales
señalizaciones en local	Apagado (OFF), estado 1 1 indicador de disparo - tipo de cable: verde
modo de montaje	Unit mount ((*)) - tipo de cable: orejeta
Tipo de montaje	Orejeta

Este es un precio de lista. Para conocer el precio de venta consulta con tu distribuidor

<b>Consecutivo, seguido, continuo, adosado</b>	Lugs ((*)), línea Lugs ((*)), load ((*))
<b>identificador de terminal</b>	AL150HD
<b>par de apriete</b>	5 N.m para 2.5...6 mm <sup>2</sup> - tipo de cable: AWG 14...AWG 10) 14 N.m para 10...95 mm <sup>2</sup> - tipo de cable: AWG 8...AWG 3/0)
<b>número de ranuras</b>	2 ranura(s) para interruptor del auxiliar OF - tipo de cable: conexión) 1 ranura(s) para interruptor de la alarma SD - tipo de cable: conexión) 1 ranura(s) para overcurrent trip switch SDE - tipo de cable: conexión) 1 ranura(s) para bobina de disparo MN o MX - tipo de cable: conexión)
<b>Longitud de pelado del cable de alimentación</b>	16 mm
<b>Color</b>	Negro
<b>Altura</b>	163 mm
<b>anchura</b>	104 mm
<b>Profundidad</b>	86 mm
<b>peso del producto</b>	2.2 kg
<b>cantidad por juego</b>	1
<b>interfaz de comunicación</b>	Modbus Ethernet
<b>aplicación de interruptor automático</b>	HACR rated ((*))

## Entorno

<b>etiquetas de calidad</b>	CE
<b>Normas</b>	UL CSA NEMA NOM-003-SCFI-2004 IEC 60947-2
<b>certificaciones de producto</b>	UL CSA NOM
<b>grado de protección IP</b>	Tapa frontal, estado 1 "IP40" acorde a IEC 60529
<b>Grado de contaminación</b>	3 acorde a IEC 60947-1
<b>Temperatura ambiente de funcionamiento</b>	-25...70 °C
<b>Temperatura ambiente de almacenamiento</b>	-50...85 °C
<b>altitud máxima de funcionamiento</b>	< 2000 m sin disminución 5000 m con restricciones

## Unidades de embalaje

<b>Tipo de unidad de paquete 1</b>	PCE
<b>Número de unidades en el paquete 1</b>	1
<b>Paquete 1 Altura</b>	14.732 cm
<b>Paquete 1 Ancho</b>	18.796 cm
<b>Paquete 1 Longitud</b>	22.606 cm
<b>Paquete 1 Peso</b>	1.873 kg

## Garantía contractual

<b>Periodo de garantía</b>	18 months
----------------------------	-----------

## Environmental Data

Schneider Electric se propone lograr el estatus de cero neto para el año 2050 mediante asociaciones de la cadena de suministro, materiales de menor impacto y circularidad a través de nuestra campaña en curso "Use Better, Use Longer, Use Again" para extender la vida útil del producto y la capacidad de reciclaje.

[Explicación de los Environmental Data >](#)

[Cómo evaluamos la sostenibilidad de los productos >](#)

### Huella ambiental

Huella de carbono (kg CO2 eq.) 501

Divulgación ambiental [Perfil ambiental del producto](#)

### Use Better

#### Materiales y embalaje

Paquete con tarjeta de reciclaje Sí

Embalaje sin plástico No

[Directiva RoHS de la UE](#) Cumple con las Exenciones

Regulación REACH [Declaración de REACH](#)

Sin PVC Sí

### Use Again

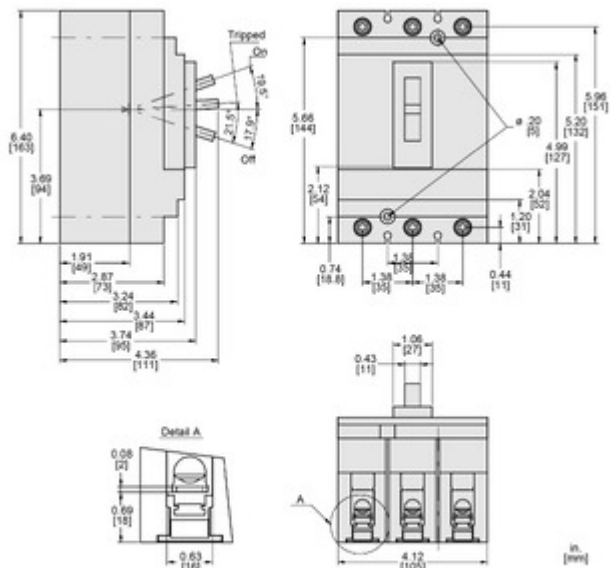
#### Nueva empaque y refabricación

Perfil de circularidad [Información de fin de vida útil](#)

Recuperación No

## Technical Illustration

### Dimensions



All dimensions are approximate. Also refer to technical drawings and documentation.