

Ficha técnica del producto

Especificaciones



Interruptor automático, PowerPact H, Micrologic 3.2S, 150 A, 3 polos, 25 kA, 600 VAC

HJL36150U33X

Principal

Gama	PowerPact
Nombre del Producto	PowerPact H
Tipo de Producto o Componente	Interruptor automático
Aplicación del Dispositivo	Distribución Eléctrica Residencial y Comercial

Complementario

[In] Corriente Nominal	150 A
Número de polos	3P
descripción de polos protegidos	3t
Tipo de Control	Maneta
código de poder de corte	J
poder de corte	100 kA en 240 V CA 50/60 Hz acorde a UL 489 65 kA en 480 V CA 50/60 Hz acorde a UL 489 25 kA en 600 V CA 50/60 Hz acorde a UL 489 20 kA en 250 V DC acorde a UL 489
[Ue] tensión asignada de empleo	690 V CA 50/60 Hz acorde a IEC 60947-3
Frecuencia de Red	50/60 Hz
[Ics] poder de corte en servicio	65 kA en "220/240 V" CA 50/60 Hz acorde a IEC 60947-2 35 kA en 380/440/415 V CA 50/60 Hz acorde a IEC 60947-2 18 kA en 500/525 V CA 50/60 Hz acorde a IEC 60947-2 20 kA en 250 V DC acorde a IEC 60947-2 20 kA en 500 V DC acorde a IEC 60947-2
[Uimp] Tensión de impulso asignada (BIL)	8 kV acorde a IEC 60947-2
trip unit technology ((**))	Electrónico, standard ((**)), Micrologic 3.2 S-W, LSI
corriente continua nominal	80 %
[Ui] tensión asignada de aislamiento	750 V acorde a IEC 60947-2
unidad de control	Micrologic 3.2 S-W
apto para seccionamiento	Sí acorde a IEC 60947-2
Categoría de empleo	Categoría A
calibre AWG	AWG 14...AWG 3/0 aluminio/cobre terminales
señalizaciones en local	Preparado, estado 1 1 LED - tipo de cable: verde) Alarma, estado 1 1 LED 90 % Ir - tipo de cable: Ambar) Alarma, estado 1 LED 105 % Ir - tipo de cable: Rojo) Apagado (OFF), estado 1 1 indicador de disparo - tipo de cable: verde)
modo de montaje	Unit mount ((**)) - tipo de cable: orejeta)
Tipo de montaje	Orejeta

Este es un precio de lista. Para conocer el precio de venta consulta con tu distribuidor

Consecutivo, seguido, continuo, adosado	Lugs ((*)), línea Lugs ((*)), load ((*))
identificador de terminal	AL150HD
intervalo de ajuste de detección a largo plazo	0.25...1 x In
par de apriete	5 N.m para 2.5...6 mm ² - tipo de cable: AWG 14...AWG 10) 14 N.m para 10...95 mm ² - tipo de cable: AWG 8...AWG 3/0)
número de ranuras	2 ranura(s) para interruptor del auxiliar OF - tipo de cable: conexión) 1 ranura(s) para interruptor de la alarma SD - tipo de cable: conexión) 1 ranura(s) para overcurrent trip switch SDE - tipo de cable: conexión) 1 ranura(s) para bobina de disparo MN o MX - tipo de cable: conexión)
Longitud de pelado del cable de alimentación	16 mm
Color	Negro
Altura	163 mm
anchura	104 mm
Profundidad	86 mm
peso del producto	2.2 kg
cantidad por juego	1
interfaz de comunicación	Modbus Ethernet
aplicación de interruptor automático	HACR rated ((*))

Entorno

etiquetas de calidad	CE
Normas	UL CSA NEMA NOM-003-SCFI-2004 IEC 60947-2
certificaciones de producto	UL CSA NOM
grado de protección IP	Tapa frontal, estado 1 "IP40" acorde a IEC 60529
Grado de contaminación	3 acorde a IEC 60947-1
Temperatura ambiente de funcionamiento	-25...70 °C
Temperatura ambiente de almacenamiento	-50...85 °C
altitud máxima de funcionamiento	< 2000 m sin disminución 5000 m con restricciones

Unidades de embalaje

Tipo de unidad de paquete 1	PCE
Número de unidades en el paquete 1	1
Paquete 1 Altura	13.018 cm
Paquete 1 Ancho	18.415 cm
Paquete 1 Longitud	21.433 cm
Paquete 1 Peso	2.268 kg

Garantía contractual

Periodo de garantia

18 meses

Environmental Data

Schneider Electric se propone lograr el estatus de cero neto para el año 2050 mediante asociaciones de la cadena de suministro, materiales de menor impacto y circularidad a través de nuestra campaña en curso "Use Better, Use Longer, Use Again" para extender la vida útil del producto y la capacidad de reciclaje.

[Explicación de los Environmental Data >](#)

[Cómo evaluamos la sostenibilidad de los productos >](#)

Huella ambiental

Huella de carbono (kg CO2 eq.)	582
--------------------------------	-----

Use Better

Materiales y embalaje

Paquete con tarjeta de reciclaje	Sí
----------------------------------	----

Embalaje sin plástico	No
-----------------------	----

Directiva RoHS de la UE	Cumple con las Exenciones
---	---------------------------

Regulación REACH	Declaración de REACH
------------------	--------------------------------------

Sin PVC	Sí
---------	----

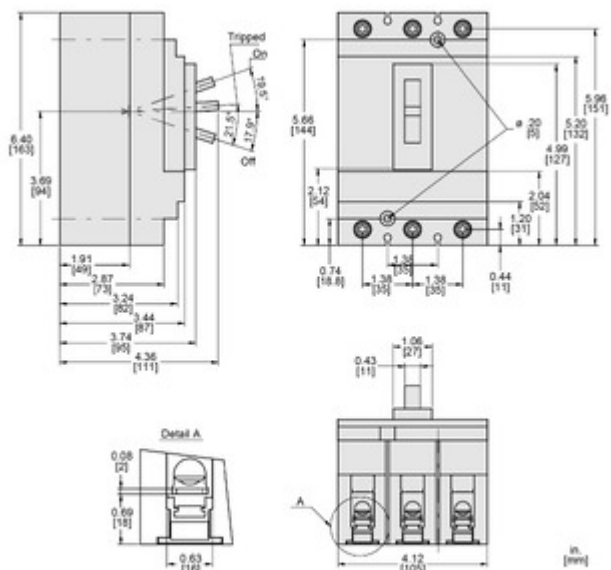
Use Again

Nueva empaque y refabricación

Recuperación	No
--------------	----

Technical Illustration

Dimensions



All dimensions are approximate. Also refer to technical drawings and documentation.