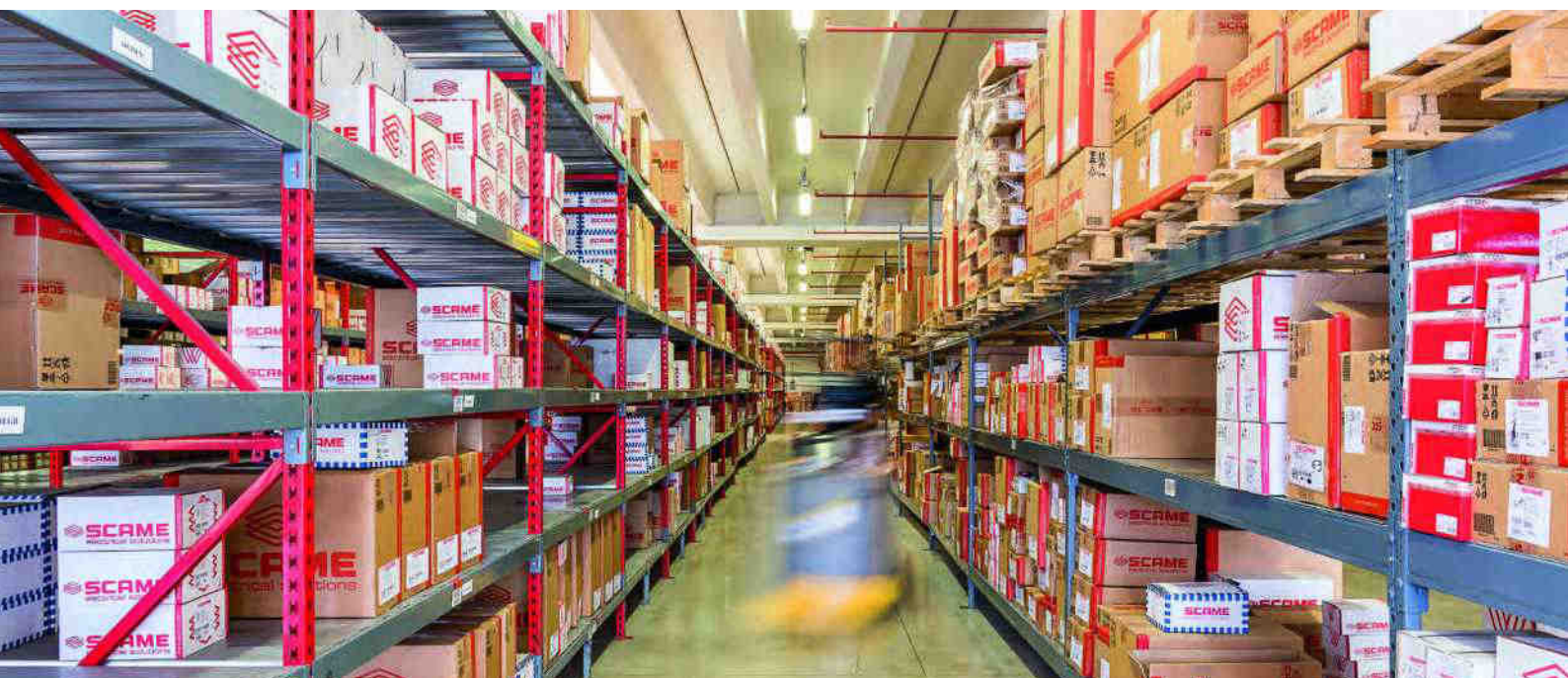


SELECCIÓN

CATÁLOGO ALTA ROTACIÓN

2019 - 2020



CATÁLOGO
ALTA ROTACIÓN

2019-2020



www.scame.com

Nuestra historia cuenta con cincuenta años de continua investigación y desarrollo. Empezó con un clavo aislado, un producto tan simple como la idea que lo impulsó y que nos a llevado a alcanzar los más de 20.000 productos actuales destinados a cubrir todo tipo de necesidades en cualquier ambiente de instalación.

Este catálogo tiene como objetivo presentar un conjunto de productos de **SCAME** con el objetivo de facilitar la búsqueda y toma de decisiones diarias en referencia a la instalación de un sistema eléctrico moderno y seguro.

La oferta completa de **SCAME** se puede completar en su forma más completa en los catálogos temáticos así como estos mismos en la página **www.scame.com**.

ÍNDICE	PÁGINA 2
COMPAÑÍA	PÁGINA 4
CATÁLOGO	PÁGINA 6
CATÁLOGO DE PRODUCTOS	
ÍNDICE DE PRODUCTOS POR REFERENCIA	PÁGINA 83

1	CLAVIJAS Y TOMAS INDUSTRIALES	página	6
	- Clavijas y tomas >50V	página	8
	- Clavijas y tomas <50V	página	22
	- Tomas estándar domésticas	página	24
2	BASES CON DISPOSITIVO DE BLOQUEO	página	26
	- Bases con dispositivo de bloqueo OMNIA	página	28
	- Bases con dispositivo de bloqueo ADVANCE2	página	34
	- Bases con dispositivo de bloqueo ADVANCE-GRP	página	38
3	CAJAS VACÍAS	página	44
	- Cuadros vacíos	página	46
	- Cajas de conexión de aluminio	página	54
	- Cajas de conexión	página	56
4	INTERRUPTORES DE MANIOBRA SECCIONADORES	página	60
5	ADAPTADORES INDUSTRIALES	página	66
6	SERIES MODULARES ESTANCAS	página	70
	- Tomas e interruptores estancos	página	71
7	ACCESORIOS DE INSTALACIÓN	página	74

“

En más de **cincuenta años** hemos construido una **realidad industrial** que siempre ha mantenido el espíritu de sus **orígenes**”

”



Stefano Scainelli
Director General



EL CONCEPTO DE CALIDAD ES UNA PARTE INTEGRADA DE NUESTRA CULTURA EN TODOS LOS ASPECTOS Y EN CADA ACTIVIDAD DE NUESTRO TRABAJO.

SCAME PARRE S.p.A. es un fabricante italiano de componentes y sistemas para instalaciones eléctricas de baja tensión, en las áreas industriales y residenciales.

Desde 1963, año en el cual fue fundada la compañía, SCAME ha crecido para ser en un grupo internacional con una fuerza de trabajo de 650 empleados en las tres instalaciones localizadas en la provincia de Bérgamo, Italia, donde siempre han estado las sedes de la compañía y las principales líneas de producción. La compañía también opera en el extranjero, con 18 oficinas de ventas y sucursales, tres de las cuales son también instalaciones de producción.

En más de 50 años de actividad, ha mantenido su espíritu original intacto, difundiendo sus valores y distribuyendo sus productos en el mercado nacional y, comenzando a principios de los 70s, en más de 80 países distribuidos en 5 continentes, actualmente alcanza una facturación anual consolidada de más de 100 millones de euros.





SCAME
electrical solutions
Italia, Parre (Bérgamo)



SCAME^{ARGENTINA}
Argentina

SCAME^{BULGARIA}
Bulgaria

SCAME^{BRASIL}
Brasil

SCAME^{CHILE}
Chile

SCAME-TOP
China

SCAME-CZ
República Checa

SOBEM **SCAME**
Francia

SCAME^{INDIA}
India

SCAME^{POLSKA}
Polonia

SCAME^{PORTUGAL}
Portugal

SCAME-RO
Rumanía

SCAME-SK
Eslovaquia

SCAME^{IBERICA}
España

SCAME^{MIDDLE EAST}
E.A.U.

SCAME-UK
Reino Unido

SCAME-UY
Uruguay

SCAME-UA
Ucraina

1

CLAVIJAS Y TOMAS INDUSTRIALES

- Clavijas y tomas >50V
- Clavijas y tomas <50V
- Tomas estándar domésticas



SCAME ha dedicado más de 35 de sus 55 años de actividad al desarrollo de conectores industriales estándar IEC.



Desde las primeras series presentadas en 1982, a la revolución SNAP-ON introducida como anticipo a mediados de los 90 con las legendarias Series EUREKA, los conocimientos adquiridos se ha materializado hoy en las Series **OPTIMA** Series, una completa gama de clavijas y tomas industriales para corrientes desde 16 hasta 125A. Productos resistentes y seguros gracias al uso de cajas hechas con tecnopolímeros de alto desempeño y al prensacable externo con función de abrazadera en versiones móviles. Fácil de transferir gracias a la abertura del cuerpo de la clavija-toma facilitada a través del mecanismo snap-on de acero con el fin de garantizar un desempeño constante a lo largo del tiempo.

Versatilidad gracias a las soluciones múltiples adoptadas para los bornes: de tornillo, de resorte, de perforación-aislamiento para corrientes hasta 32A y del tipo capa en las versiones desde 63 a 125A, para garantizar siempre la conexión más apropiada basada en el tipo de uso y en las necesidades de cableado. El desempeño está asegurado gracias al uso de pasadores de bronce niquelados para garantizar contactos eléctricos que sean siempre eficientes. Funcional gracias a la instalación de dispositivos tales como el inversor de fase, disponible en las versiones de REVERSE.

Siguiendo nuestro compromiso con el medio ambiente nuestros materiales son libres de halógenos. En las páginas siguientes, encontrará una selección de la amplia gama de conectores industriales ofrecidos por Scame, destinados a cubrir todo tipo de necesidades en los sectores terciario, industrial y de construcción, así como productos compatibles con los cuadros presentes en la oferta de SCAME.

Serie OPTIMA
desde página 8



Completa gama de clavijas y tomas con un alto grado de protección IP que garantizan la máxima seguridad y protección así como su facilidad de uso. Fabricadas para cubrir cualquier exigencia de conexión eléctrica su material se compone de una sola pieza en tecnopolímero haciendola robusta, fuerte y versátil. Compatibles con la gama de cuadros de distribución Scame.

Serie XENIA
desde página 8



Con frecuencia, las instalaciones industriales o los sitios de trabajo también necesitan usar equipos pequeños monofásicos tales como taladros o fresas. Con el fin de cumplir con este requisito, las Series **DOMO** y **DOMOPLUS**, las cuales pueden ser incorporadas en los cuadros de distribución de SCAME, ofrecen tomas domésticas en las normas importantes italianas e internacionales, con un nivel de protección de hasta IP66 con la clavija conectada, tradicionalmente una característica de los conectores industriales.

Serie DOMO
y DOMOPLUS
desde página 24



■ CLAVIJAS

Serie OPTIMA



Polos	Voltios	Hz.	h.	16A		16A	
2P+T	100-130	50/60	4	213.1630	10/50	213.1630P	10/50
2P+T	200-250	50/60	6	213.1633	10/50	213.1633P	10/50
3P+T	380-415	50/60	6	213.1636	10/50	213.1636P	10/50
3P+N+T	346-415	50/60	6	213.1637	10/50	213.1637P	10/50

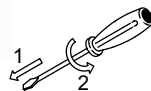
Polos	Voltios	Hz.	h.	32A		32A	
2P+T	100-130	50/60	4	213.3230	10/40	213.3230F	10/40
2P+T	200-250	50/60	6	213.3233	10/40	213.3233F	10/40
3P+T	380-415	50/60	6	213.3236	10/40	213.3236F	10/40
3P+N+T	346-415	50/60	6	213.3237	10/40	213.3237F	10/40



Polos	Voltios	Hz.	h.	63A	
2P+T	200-250	50/60	6	213.6333	6/24
3P+T	380-415	50/60	6	213.6336	6/24
3P+N+T	346-415	50/60	6	213.6337	6/24

■ CLAVIJAS

Serie OPTIMA-REVERSE



CON INVERSOR DE FASE

Polos	Voltios	Hz.	h.	16A	
3P+T	380-415	50/60	6	213.1636RV	10/50
3P+N+T	346-415	50/60	6	213.1637RV	10/50

Polos	Voltios	Hz.	h.	32A	
3P+T	380-415	50/60	6	213.3236RV	10/40
3P+N+T	346-415	50/60	6	213.3237RV	10/40

■ CLAVIJAS

Serie XENIA



Polos	Voltios	Hz.	h.	16A	
2P+T	100-130	50/60	4	214.1630	10/50
2P+T	200-250	50/60	6	214.1633	10/50
3P+T	380-415	50/60	6	214.1636	10/50
3P+N+T	346-415	50/60	6	214.1637	10/50

Polos	Voltios	Hz.	h.	32A	
2P+T	100-130	50/60	4	214.3230	10/40
2P+T	200-250	50/60	6	214.3233	10/40
3P+T	380-415	50/60	6	214.3236	10/40
3P+N+T	346-415	50/60	6	214.3237	10/40

INVERSOR DE FASE

Clavijas fijas y móviles que permiten la inversión rápida de dos fases para restablecer el sentido de rotación correcto en caso de dispositivos móviles o fijos con motores trifásicos.



Las fases se invierten simplemente empujando y girando la base de las espigas con un destornillador de cabeza plana.

PROLONGADORES

Serie OPTIMA



Polos	Voltios	Hz.	h.	16A		16A	
2P+T	100-130	50/60	4	313.1640	10/50	313.1640P	10/50
2P+T	200-250	50/60	6	313.1643	10/50	313.1643P	10/50
3P+T	380-415	50/60	6	313.1646	10/50	313.1646P	10/50
3P+N+T	346-415	50/60	6	313.1647	10/50	313.1647P	10/50

Polos	Voltios	Hz.	h.	32A		32A	
2P+T	100-130	50/60	4	313.3240	10/40	313.3240F	10/40
2P+T	200-250	50/60	6	313.3243	10/40	313.3243F	10/40
3P+T	380-415	50/60	6	313.3246	10/40	313.3246F	10/40
3P+N+T	346-415	50/60	6	313.3247	10/40	313.3247F	10/40



Polos	Voltios	Hz.	h.	63A	
2P+T	200-250	50/60	6	313.6343	6/24
3P+T	380-415	50/60	6	313.6346	6/24
3P+N+T	346-415	50/60	6	313.6347	6/24

TERMINALES



BORNES DE TORNILLO



BORNES DE RESORTE



CABLEADO RÁPIDO - Anti vibraciones



TERMINALES DE PERFORACIÓN AISLADOS



CABLEADO RÁPIDO



BORNES BRIDA TORNILLO



Conexiones óptimas para altas corrientes.

PROLONGADORES

Serie XENIA



Polos	Voltios	Hz.	h.	16A	
2P+T	100-130	50/60	4	314.1640	10/50
2P+T	200-250	50/60	6	314.1643	10/50
3P+T	380-415	50/60	6	314.1646	10/50
3P+N+T	346-415	50/60	6	314.1647	10/50

Polos	Voltios	Hz.	h.	32A	
2P+T	100-130	50/60	4	314.3240	10/40
2P+T	200-250	50/60	6	314.3243	10/40
3P+T	380-415	50/60	6	314.3246	10/40
3P+N+T	346-415	50/60	6	314.3247	10/40

CLAVIJAS Y TOMAS ESTÁNDAR DOMÉSTICAS

La gama de productos a prueba de salpicaduras para usos en los sectores terciarios y domésticos está completada por las clavijas y tomas móviles de la Serie **QUICK**. Discretos, gracias a su color negro que los hace pasar desapercibidos, también son prácticamente indestructibles gracias a la carcasa de goma resistente con un agarre excelente, mientras que el grado de protección IP44 los hace adecuados para ser usados en ambientes polvorientos y húmedos.

CLAVIJA

Serie QUICK



CARCASA DE GOMA

Estándar	Descripción		
Franco-Alemán	16A 2P+T	110.3100	10/150

PROLONGADORES

Serie QUICK



CARCASA DE GOMA

Estándar	Descripción		
Francés	16A 2P+T	110.3150	10/150
Alemán	16A 2P+T	110.3160	10/150

■ CLAVIJAS

Serie OPTIMA



Polos	Voltios	Hz.	h.	16A		16A	
2P+T	100-130	50/60	4	218.1630	10/50	218.1630P	10/50
2P+T	200-250	50/60	6	218.1633	10/50	218.1633P	10/50
3P+T	380-415	50/60	6	218.1636	10/50	218.1636P	10/50
3P+N+T	346-415	50/60	6	218.1637	10/50	218.1637P	10/50

Polos	Voltios	Hz.	h.	32A		32A	
2P+T	100-130	50/60	4	218.3230	10/40	218.3230F	10/40
2P+T	200-250	50/60	6	218.3233	10/40	218.3233F	10/40
3P+T	380-415	50/60	6	218.3236	10/40	218.3236F	10/40
3P+N+T	346-415	50/60	6	218.3237	10/40	218.3237F	10/40

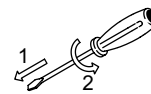


Polos	Voltios	Hz.	h.	63A	
2P+T	200-250	50/60	6	218.6333	6/24
3P+T	380-415	50/60	6	218.6336	6/24
3P+N+T	346-415	50/60	6	218.6337	6/24

Polos	Voltios	Hz.	h.	125A	
3P+T	380-415	50/60	6	218.12536	1/8
3P+N+T	346-415	50/60	6	218.12537	1/8

■ CLAVIJAS

Serie OPTIMA-REVERSE



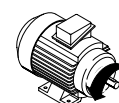
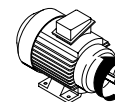
CON INVERSOR DE FASE

Polos	Voltios	Hz.	h.	16A	
3P+T	380-415	50/60	6	218.1636RV	10/50
3P+N+T	346-415	50/60	6	218.1637RV	10/50

Polos	Voltios	Hz.	h.	32A	
3P+T	380-415	50/60	6	218.3236RV	10/40
3P+N+T	346-415	50/60	6	218.3237RV	10/40

INVERSOR DE FASE

Clavijas fijas y móviles que permiten la inversión rápida de dos fases para restablecer el sentido de rotación correcto en caso de dispositivos móviles o fijos con motores trifásicos.



Las fases se invierten simplemente empujando y girando la base de las espigas con un destornillador de cabeza plana.

PROLONGADORES

Serie OPTIMA



Polos	Voltios	Hz.	h.	16A		16A	
2P+T	100-130	50/60	4	318.1640	10/50	318.1640P	10/50
2P+T	200-250	50/60	6	318.1643	10/50	318.1643P	10/50
3P+T	380-415	50/60	6	318.1646	10/50	318.1646P	10/50
3P+N+T	346-415	50/60	6	318.1647	10/50	318.1647P	10/50

Polos	Voltios	Hz.	h.	32A		32A	
2P+T	100-130	50/60	4	318.3240	10/40	318.3240F	10/40
2P+T	200-250	50/60	6	318.3243	10/40	318.3243F	10/40
3P+T	380-415	50/60	6	318.3246	10/40	318.3246F	10/40
3P+N+T	346-415	50/60	6	318.3247	10/40	318.3247F	10/40



Polos	Voltios	Hz.	h.	63A	
2P+T	200-250	50/60	6	318.6343	6/24
3P+T	380-415	50/60	6	318.6346	6/24
3P+N+T	346-415	50/60	6	318.6347	6/24

Polos	Voltios	Hz.	h.	125A	
3P+T	380-415	50/60	6	318.12546	1/8
3P+N+T	346-415	50/60	6	318.12547	1/8

TERMINALES



CABLEADO RÁPIDO

Conexiones óptimas para altas corrientes.

CABLEADO RÁPIDO - Anti vibraciones

CLAVIJAS MURALES

Serie OPTIMA



Polos	Voltios	Hz.	h.	16A	
2P+T	100-130	50/60	4	240.1690	10
2P+T	200-250	50/60	6	240.1693	10
3P+T	380-415	50/60	6	240.1696	10
3P+N+T	346-415	50/60	6	240.1697	10

Polos	Voltios	Hz.	h.	32A	
2P+T	100-130	50/60	4	240.3290	4
2P+T	200-250	50/60	6	240.3293	4
3P+T	380-415	50/60	6	240.3296	4
3P+N+T	346-415	50/60	6	240.3297	4

CLAVIJAS MURALES

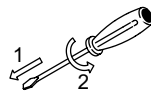
Serie OPTIMA-TOP



Polos	Voltios	Hz.	h.	63A	
2P+T	200-250	50/60	6	240.6393T	4
3P+T	380-415	50/60	6	240.6396T	4
3P+N+T	346-415	50/60	6	240.6397T	4

CLAVIJAS MURALES

Serie OPTIMA-REVERSE



CON INVERSOR DE FASE

Polos	Voltios	Hz.	h.	16A	
3P+T	380-415	50/60	6	240.1696RV	10
3P+N+T	346-415	50/60	6	240.1697RV	10

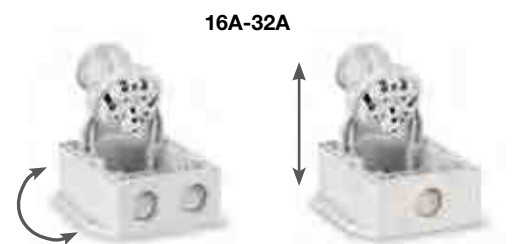
Polos	Voltios	Hz.	h.	32A	
3P+T	380-415	50/60	6	240.3296RV	10
3P+N+T	346-415	50/60	6	240.3297RV	10



Fijación exterior en pared.



Tipo TOP: Entradas pretrqueladas, para una rápida conexión del cable.



Tipo TOP: base reversible y toma extraíble para un cableado fácil y flexibilidad para la entrada de cable.

CLAVIJAS MURALES

Serie OPTIMA



Polos	Voltios	Hz.	h.	16A	
2P+T	100-130	50/60	4	245.1690	10
2P+T	200-250	50/60	6	245.1693	10
3P+T	380-415	50/60	6	245.1696	10
3P+N+T	346-415	50/60	6	245.1697	10

Polos	Voltios	Hz.	h.	32A	
2P+T	100-130	50/60	4	245.3290	10
2P+T	200-250	50/60	6	245.3293	10
3P+T	380-415	50/60	6	245.3296	10
3P+N+T	346-415	50/60	6	245.3297	10

CLAVIJAS MURALES

Serie OPTIMA-TOP

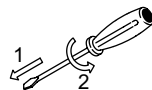


Polos	Voltios	Hz.	h.	63A	
2P+T	200-250	50/60	6	245.6393T	4
3P+T	380-415	50/60	6	245.6396T	4
3P+N+T	346-415	50/60	6	245.6397T	4

Polos	Voltios	Hz.	h.	125A	
3P+T	380-415	50/60	6	245.12596T	4
3P+N+T	346-415	50/60	6	245.12597T	4

CLAVIJAS MURALES

Serie OPTIMA-REVERSE



CON INVERSOR DE FASE

Polos	Voltios	Hz.	h.	16A	
3P+T	380-415	50/60	6	245.1696RV	10
3P+N+T	346-415	50/60	6	245.1697RV	10

Polos	Voltios	Hz.	h.	32A	
3P+T	380-415	50/60	6	245.3296RV	10
3P+N+T	346-415	50/60	6	245.3297RV	10

TERMINALES



BORNES DE TORNILLO



BORNES DE RESORTE



CABLEADO RÁPIDO - Anti vibraciones



TERMINALES DE PERFORACIÓN AISLADOS



CABLEADO RÁPIDO



BORNES BRIDA TORNILLO



Conexiones óptimas para altas corrientes.

■ BASES MURALES INCLINADAS

Serie OPTIMA



Polos	Voltios	Hz.	h.	16A	
2P+T	100-130	50/60	4	512.1650	10/50
2P+T	200-250	50/60	6	512.1653	10/50
3P+T	380-415	50/60	6	512.1656	10/50
3P+N+T	346-415	50/60	6	512.1657	10/50

Polos	Voltios	Hz.	h.	32A	
2P+T	100-130	50/60	4	512.3250	10/40
2P+T	200-250	50/60	6	512.3253	10/40
3P+T	380-415	50/60	6	512.3256	10/40
3P+N+T	346-415	50/60	6	512.3257	10/40

■ BASES MURALES INCLINADAS

Serie OPTIMA-TOP



Polos	Voltios	Hz.	h.	16A	
2P+T	100-130	50/60	4	513.1650T	10/40
2P+T	200-250	50/60	6	513.1653T	10/40
3P+T	380-415	50/60	6	513.1656T	10/40
3P+N+T	346-415	50/60	6	513.1657T	10/40

Polos	Voltios	Hz.	h.	32A	
2P+T	100-130	50/60	4	513.3250T	10
2P+T	200-250	50/60	6	513.3253T	10
3P+T	380-415	50/60	6	513.3256T	10
3P+N+T	346-415	50/60	6	513.3257T	10

■ BASES MURALES INCLINADAS

Serie OPTIMA-BASE



Polos	Voltios	Hz.	h.	16A	
2P+T	100-130	50/60	4	513.1650	10/40
2P+T	200-250	50/60	6	513.1653	10/40
3P+T	380-415	50/60	6	513.1656	10/40
3P+N+T	346-415	50/60	6	513.1657	10/40

Polos	Voltios	Hz.	h.	32A	
2P+T	100-130	50/60	4	513.3250	10
2P+T	200-250	50/60	6	513.3253	10
3P+T	380-415	50/60	6	513.3256	10
3P+N+T	346-415	50/60	6	513.3257	10



Polos	Voltios	Hz.	h.	63A	
2P+T	200-250	50/60	6	513.6353T	4
3P+T	380-415	50/60	6	513.6356T	4
3P+N+T	346-415	50/60	6	513.6357T	4

■ BASES MURALES INCLINADAS

Serie XENIA



Polos	Voltios	Hz.	h.	16A	
2P+T	100-130	50/60	4	514.1650	10/40
2P+T	200-250	50/60	6	514.1653	10/40
3P+T	380-415	50/60	6	514.1656	10/40
3P+N+T	346-415	50/60	6	514.1657	10/40

Polos	Voltios	Hz.	h.	32A	
2P+T	100-130	50/60	4	514.3250	10/40
2P+T	200-250	50/60	6	514.3253	10/40
3P+T	380-415	50/60	6	514.3256	10/40
3P+N+T	346-415	50/60	6	514.3257	10/40

■ BASES MURALES RECTAS

Serie OPTIMA



Polos	Voltios	Hz.	h.	16A	
2P+T	100-130	50/60	4	522.1650	10/50
2P+T	200-250	50/60	6	522.1653	10/50
3P+T	380-415	50/60	6	522.1656	10/50
3P+N+T	346-415	50/60	6	522.1657	10/50

Polos	Voltios	Hz.	h.	32A	
2P+T	100-130	50/60	4	522.3250	10/40
2P+T	200-250	50/60	6	522.3253	10/40
3P+T	380-415	50/60	6	522.3256	10/40
3P+N+T	346-415	50/60	6	522.3257	10/40

TERMINALES



BORNES DE TORNILLO



BORNES DE RESORTE



CABLEADO RÁPIDO - Anti vibraciones



TERMINALES DE PERFORACIÓN AISLADOS



CABLEADO RÁPIDO



BORNES BRIDA TORNILLO



Conexiones óptimas para altas corrientes.

■ BASES MURALES INCLINADAS

Serie OPTIMA



Polos	Voltios	Hz.	h.	16A	
2P+T	100-130	50/60	4	517.1650	10/50
2P+T	200-250	50/60	6	517.1653	10/50
3P+T	380-415	50/60	6	517.1656	10/50
3P+N+T	346-415	50/60	6	517.1657	10/40

Polos	Voltios	Hz.	h.	32A	
2P+T	100-130	50/60	4	517.3250	10/40
2P+T	200-250	50/60	6	517.3253	10/40
3P+T	380-415	50/60	6	517.3256	10/40
3P+N+T	346-415	50/60	6	517.3257	10/40

■ BASES MURALES INCLINADAS

Serie OPTIMA-TOP



Polos	Voltios	Hz.	h.	16A	
2P+T	100-130	50/60	4	518.1650T	10/40
2P+T	200-250	50/60	6	518.1653T	10/40
3P+T	380-415	50/60	6	518.1656T	10/40
3P+N+T	346-415	50/60	6	518.1657T	10/40

Polos	Voltios	Hz.	h.	32A	
2P+T	100-130	50/60	4	518.3250T	10
2P+T	200-250	50/60	6	518.3253T	10
3P+T	380-415	50/60	6	518.3256T	10
3P+N+T	346-415	50/60	6	518.3257T	10



Polos	Voltios	Hz.	h.	63A	
2P+T	200-250	50/60	6	518.6353T	4
3P+T	380-415	50/60	6	518.6356T	4
3P+N+T	346-415	50/60	6	518.6357T	4

Polos	Voltios	Hz.	h.	125A	
3P+T	380-415	50/60	6	518.12556T	4
3P+N+T	346-415	50/60	6	518.12557T	4

TERMINALES



BORNES DE TORNILLO



BORNES DE RESORTE



CABLEADO RÁPIDO - Anti vibraciones



TERMINALES DE PERFORACIÓN AISLADOS



CABLEADO RÁPIDO



BORNES BRIDA TORNILLO



Conexiones óptimas para altas corrientes.

■ BASES MURALES RECTAS

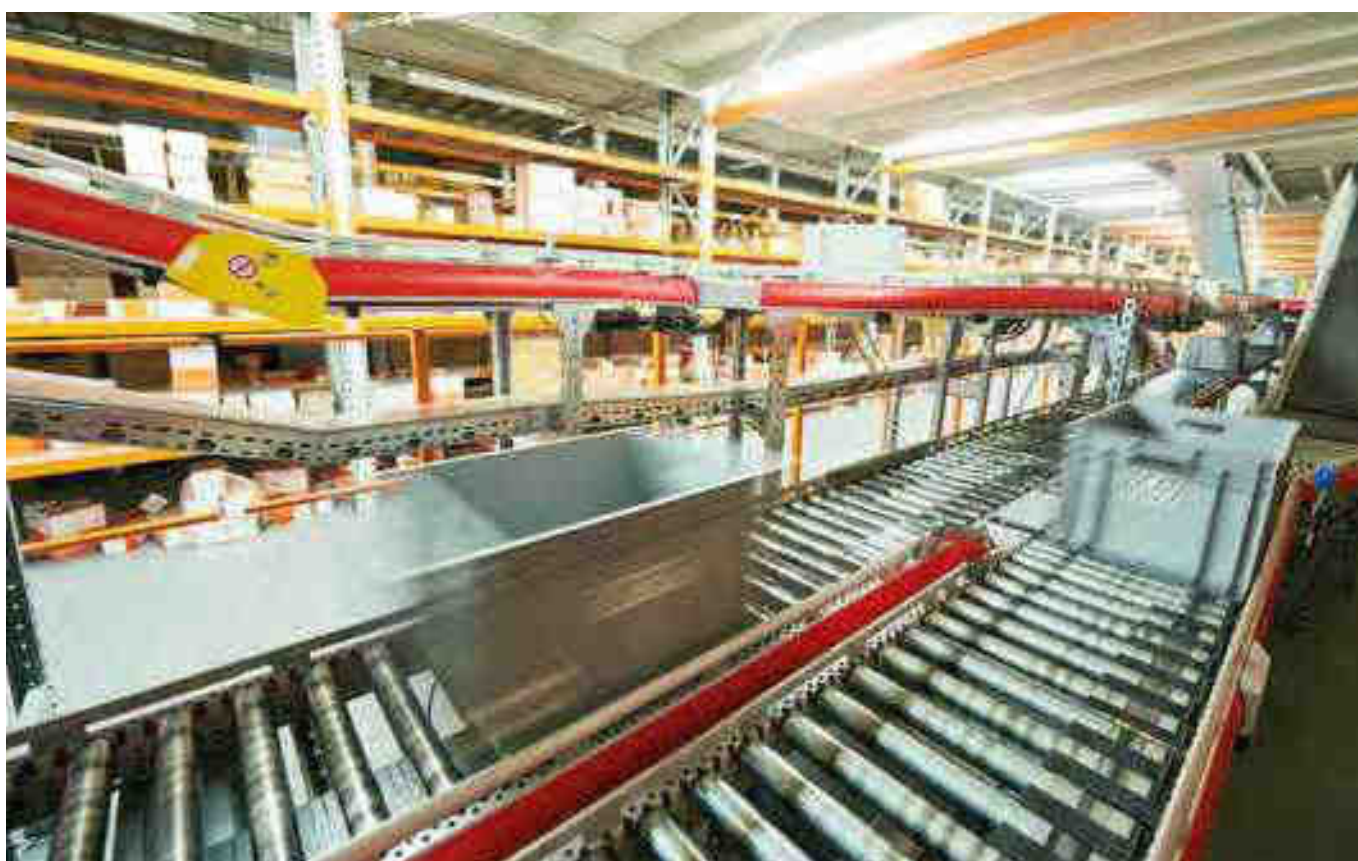
Serie OPTIMA



Polos	Voltios	Hz.	h.	16A	
2P+T	100-130	50/60	4	527.1650	10/50
2P+T	200-250	50/60	6	527.1653	10/50
3P+T	380-415	50/60	6	527.1656	10/50
3P+N+T	346-415	50/60	6	527.1657	10/50

Polos	Voltios	Hz.	h.	32A	
2P+T	100-130	50/60	4	527.3250	10/40
2P+T	200-250	50/60	6	527.3253	10/40
3P+T	380-415	50/60	6	527.3256	10/40
3P+N+T	346-415	50/60	6	527.3257	10/40

EJEMPLO DE APLICACIÓN



CLAVIJAS EMPOTRABLES

Serie OPTIMA



BRIDA 75x75

Polos	Voltios	Hz.	h.	16A	
2P+T	100-130	50/60	4	243.1690	10/50
2P+T	200-250	50/60	6	243.1693	10/50
3P+T	380-415	50/60	6	243.1696	10/50
3P+N+T	346-415	50/60	6	243.1697	10/50

Polos	Voltios	Hz.	h.	32A	
2P+T	100-130	50/60	4	243.3290	10/50
2P+T	200-250	50/60	6	243.3293	10/50
3P+T	380-415	50/60	6	243.3296	10/50
3P+N+T	346-415	50/60	6	243.3297	10/40



BRIDA 100x110

Polos	Voltios	Hz.	h.	63A	
2P+T	200-250	50/60	6	243.6393	10
3P+T	380-415	50/60	6	243.6396	10
3P+N+T	346-415	50/60	6	243.6397	10

CLAVIJAS EMPOTRABLES

Serie OPTIMA-REVERSE



CON INVERSOR DE FASE
BRIDA 75x75

Polos	Voltios	Hz.	h.	16A	
3P+T	380-415	50/60	6	243.1696RV	10/50
3P+N+T	346-415	50/60	6	243.1697RV	10/40

Polos	Voltios	Hz.	h.	32A	
3P+T	380-415	50/60	6	243.3296RV	10/50
3P+N+T	346-415	50/60	6	243.3297RV	10/40

CLAVIJAS EMPOTRABLES EN ÁNGULO DE 90°

Serie EUREKA



BRIDA 70x87

Polos	Voltios	Hz.	h.	16A	
2P+T	100-130	50/60	4	242.1690	10/100
2P+T	200-250	50/60	6	242.1693	10/100
3P+T	380-415	50/60	6	242.1696	10/100
3P+N+T	346-415	50/60	6	242.1697	10/100

Polos	Voltios	Hz.	h.	32A	
2P+T	100-130	50/60	4	242.3290	10/100
2P+T	200-250	50/60	6	242.3293	10/100
3P+T	380-415	50/60	6	242.3296	10/100
3P+N+T	346-415	50/60	6	242.3297	10/100

ESPECTÁCULOS PÚBLICOS



Los clavijas y tomas de la Serie Optima están también disponibles en color negro; sólo agregar ".K" al final de cada referencia. Ejemplo: 213.1633.K

CLAVIJAS EMPOTRABLES

Serie OPTIMA



BRIDA 75x75

Polos	Voltios	Hz.	h.	16A	
2P+T	100-130	50/60	4	248.1690	10/50
2P+T	200-250	50/60	6	248.1693	10/50
3P+T	380-415	50/60	6	248.1696	10/50
3P+N+T	346-415	50/60	6	248.1697	10/50

Polos	Voltios	Hz.	h.	32A	
2P+T	100-130	50/60	4	248.3290	10/50
2P+T	200-250	50/60	6	248.3293	10/50
3P+T	380-415	50/60	6	248.3296	10/50
3P+N+T	346-415	50/60	6	248.3297	10/50



BRIDA 100x110

Polos	Voltios	Hz.	h.	63A	
2P+T	200-250	50/60	6	248.6393	10
3P+T	380-415	50/60	6	248.6396	10
3P+N+T	346-415	50/60	6	248.6397	10

Polos	Voltios	Hz.	h.	125A	
3P+T	380-415	50/60	6	248.12596	10
3P+N+T	346-415	50/60	6	248.12597	10

ACCESORIOS



Tapa para clavijas
pág. 25

TERMINALES



BORNES DE TORNILLO



BORNES DE RESORTE



CABLEADO RÁPIDO - Anti vibraciones



TERMINALES DE PERFORACIÓN AISLADOS



CABLEADO RÁPIDO



BORNES BRIDA TORNILLO



Conexiones óptimas para altas corrientes.

CLAVIJAS EMPOTRABLES

Serie OPTIMA-REVERSE



CON INVERSOR DE FASE
BRIDA 75x75

Polos	Voltios	Hz.	h.	16A	
3P+T	380-415	50/60	6	248.1696RV	10/50
3P+N+T	346-415	50/60	6	248.1697RV	10/50

Polos	Voltios	Hz.	h.	32A	
3P+T	380-415	50/60	6	248.3296RV	10/50
3P+N+T	346-415	50/60	6	248.3297RV	10/50

CLAVIJAS EMPOTRABLES EN ÁNGULO DE 90°

Serie EUREKA



BRIDA 70x87

Polos	Voltios	Hz.	h.	16A	
2P+T	100-130	50/60	4	247.1690	10/100
2P+T	200-250	50/60	6	247.1693	10/100
3P+T	380-415	50/60	6	247.1696	10/60
3P+N+T	346-415	50/60	6	247.1697	10/50

Polos	Voltios	Hz.	h.	32A	
2P+T	100-130	50/60	4	247.3290	10/40
2P+T	200-250	50/60	6	247.3293	10/40
3P+T	380-415	50/60	6	247.3296	10/40
3P+N+T	346-415	50/60	6	247.3297	10/40

■ BASES EMPOTRABLES INCLINADAS

Serie OPTIMA



BRIDA 70x87

Polos	Voltios	Hz.	h.	16A		16A	
2P+T	100-130	50/60	4	413.1660	10/100	413.1660F	10/100
2P+T	200-250	50/60	6	413.1663	10/100	413.1663F	10/100
3P+T	380-415	50/60	6	413.1666	10/100	413.1666F	10/100
3P+N+T	346-415	50/60	6	413.1667	10/100	413.1667F	10/100

BRIDA 84x106

Polos	Voltios	Hz.	h.	32A		32A	
2P+T	100-130	50/60	4	413.3260	10/50	413.3260F	10/50
2P+T	200-250	50/60	6	413.3263	10/50	413.3263F	10/50
3P+T	380-415	50/60	6	413.3266	10/50	413.3266F	10/50
3P+N+T	346-415	50/60	6	413.3267	10/50	413.3267F	10/50



BRIDA 100x110

Polos	Voltios	Hz.	h.	63A	
2P+T	200-250	50/60	6	413.6363	6/30
3P+T	380-415	50/60	6	413.6366	6/30
3P+N+T	346-415	50/60	6	413.6367	6/30

■ BASES EMPOTRABLES RECTAS

Serie OPTIMA



BRIDA 75x75

Polos	Voltios	Hz.	h.	16A	
2P+T	100-130	50/60	4	423.1660	10/100
2P+T	200-250	50/60	6	423.1663	10/100
3P+T	380-415	50/60	6	423.1666	10/100
3P+N+T	346-415	50/60	6	423.1667	10/100

BRIDA 75x75

Polos	Voltios	Hz.	h.	32A	
2P+T	100-130	50/60	4	423.3260	10/50
2P+T	200-250	50/60	6	423.3263	10/50
3P+T	380-415	50/60	6	423.3266	10/50
3P+N+T	346-415	50/60	6	423.3267	10/50



BRIDA 100x110

Polos	Voltios	Hz.	h.	63A	
2P+T	200-250	50/60	6	423.6363	6/30
3P+T	380-415	50/60	6	423.6366	6/30
3P+N+T	346-415	50/60	6	423.6367	6/30



Cajas vacías para realizar versiones murales pág. 25



Cuadros vacíos pág. 46

BASES EMPOTRABLES INCLINADAS

Serie OPTIMA



BRIDA 70x87

Polos	Voltios	Hz.	h.	16A		16A	
2P+T	100-130	50/60	4	418.1660	10/100	418.1660F	10/100
2P+T	200-250	50/60	6	418.1663	10/100	418.1663F	10/100
3P+T	380-415	50/60	6	418.1666	10/100	418.1666F	10/100
3P+N+T	346-415	50/60	6	418.1667	10/100	418.1667F	10/100

BRIDA 84x106

Polos	Voltios	Hz.	h.	32A		16A	
2P+T	100-130	50/60	4	418.3260	10/50	418.3260F	10/50
2P+T	200-250	50/60	6	418.3263	10/50	418.3263F	10/50
3P+T	380-415	50/60	6	418.3266	10/50	418.3266F	10/50
3P+N+T	346-415	50/60	6	418.3267	10/50	418.3267F	10/50



BRIDA 100x110

Polos	Voltios	Hz.	h.	63A	
2P+T	200-250	50/60	6	418.6363	6/30
3P+T	380-415	50/60	6	418.6366	6/30
3P+N+T	346-415	50/60	6	418.6367	6/30

BRIDA 114x114

Polos	Voltios	Hz.	h.	125A	
3P+T	380-415	50/60	6	418.12566	1/10
3P+N+T	346-415	50/60	6	418.12567	1/10

BASES EMPOTRABLES RECTAS

Serie OPTIMA



BRIDA 75x75

Polos	Voltios	Hz.	h.	16A	
2P+T	100-130	50/60	4	428.1660	10/100
2P+T	200-250	50/60	6	428.1663	10/100
3P+T	380-415	50/60	6	428.1666	10/100
3P+N+T	346-415	50/60	6	428.1667	10/100

BRIDA 75x75

Polos	Voltios	Hz.	h.	32A	
2P+T	100-130	50/60	4	428.3260	10/50
2P+T	200-250	50/60	6	428.3263	10/50
3P+T	380-415	50/60	6	428.3266	10/50
3P+N+T	346-415	50/60	6	428.3267	10/50



BRIDA 100x110

Polos	Voltios	Hz.	h.	63A	
2P+T	200-250	50/60	6	428.6363	6/30
3P+T	380-415	50/60	6	428.6366	6/30
3P+N+T	346-415	50/60	6	428.6367	6/30

BRIDA 114x114

Polos	Voltios	Hz.	h.	125A	
3P+T	380-415	50/60	6	428.12566	1/10
3P+N+T	346-415	50/60	6	428.12567	1/10

TERMINALES



BORNES DE TORNILLO



BORNES DE RESORTE



CABLEADO RÁPIDO - Anti vibraciones



TERMINALES DE PERFORACIÓN AISLADOS



CABLEADO RÁPIDO



BORNES BRIDA TORNILLO



Conexiones óptimas para altas corrientes.

CLAVIJAS

Serie IEC309



Polos	Voltios	Hz.	h.	16A	
2P	20-25	50/60	-	230.1600	10/100
2P	40-50	50/60	12	230.1601	10/100
3P	20-25 40-50	100-200	4	230.16030	10/100

Polos	Voltios	Hz.	h.	32A	
2P	20-25	50/60	-	230.3200	10/100
2P	40-50	50/60	12	230.3201	10/100
3P	20-25 40-50	100-200	4	230.32030	10/100

PROLONGADORES

Serie IEC309



Polos	Voltios	Hz.	h.	16A	
2P	20-25	50/60	-	330.1605	10/100
2P	40-50	50/60	12	330.1606	10/100
3P	20-25 40-50	100-200	4	330.16080	10/100

Polos	Voltios	Hz.	h.	32A	
2P	20-25	50/60	-	330.3205	10/100
2P	40-50	50/60	12	330.3206	10/100
3P	20-25 40-50	100-200	4	330.32080	10/100

EJEMPLO DE APLICACIÓN



BASES EMPOTRABLES

Serie IEC309



BRIDA 70x87					
Polos	Voltios	Hz.	h.	16A	
2P	20-25	50/60	-	430.1615	10/100
2P	40-50	50/60	12	430.1616	10/100
3P	20-25 40-50	100-200	4	430.16180	10/100

BRIDA 70x87					
Polos	Voltios	Hz.	h.	32A	
2P	20-25	50/60	-	430.3215	10/100
2P	40-50	50/60	12	430.3216	10/100
3P	20-25 40-50	100-200	4	430.32180	10/100

CLAVIJAS

Serie IEC309



Polos	Voltios	Hz.	h.	16A	
2P	20-25	50/60	-	235.1600	10/100
2P	40-50	50/60	12	235.1601	10/100
3P	20-25 40-50	100-200	4	235.16030	10/100

Polos	Voltios	Hz.	h.	32A	
2P	20-25	50/60	-	235.3200	10/100
2P	40-50	50/60	12	235.3201	10/100
3P	20-25 40-50	100-200	4	235.32030	10/100

PROLONGADORES

Serie IEC309



Polos	Voltios	Hz.	h.	16A	
2P	20-25	50/60	-	335.1605	10/100
2P	40-50	50/60	12	335.1606	10/100
3P	20-25 40-50	100-200	4	335.16080	10/100

Polos	Voltios	Hz.	h.	32A	
2P	20-25	50/60	-	335.3205	10/100
2P	40-50	50/60	12	335.3206	10/100
3P	20-25 40-50	100-200	4	335.32080	10/100

BASES EMPOTRABLES

Serie IEC309



BRIDA 70x87					
Polos	Voltios	Hz.	h.	16A	
2P	20-25	50/60	-	435.1615	10/100
2P	40-50	50/60	12	435.1616	10/100
3P	20-25 40-50	100-200	4	435.16180	10/100

BRIDA 70x87					
Polos	Voltios	Hz.	h.	32A	
2P	20-25	50/60	-	435.3216	10/100
2P	40-50	50/60	12	435.3226	10/100
3P	20-25 40-50	100-200	4	435.32180	10/100

EJEMPLO DE APLICACIÓN



TERMINALES



BORNES DE TORNILLO



BORNES DE RESORTE



CABLEADO RÁPIDO - Anti vibraciones



TERMINALES DE PERFORACIÓN AISLADOS



CABLEADO RÁPIDO



BORNES BRIDA TORNILLO



Conexiones óptimas para altas corrientes.

Tomas estándar domésticas

■ BASES EMPOTRABLES PARA APLICACIONES DOMÉSTICAS

Serie DOMO



IP54

BRIDA 70x87

Estándar	Descripción		
Italiano P40	16A 2P+T	570.4051	10/100
Francés	16A 2P+T	570.4091	10/100
Alemán (sin obturadores)	16A 2P+T	570.4061	10/100
Alemán (con obturadores)	16A 2P+T	570.4062	10/100
Inglés	13A 2P+T	570.4041	10/100
Argentina	10A 2P+T	570.4093	10/100
Brasileño	20A 2P+T	570.4092	10/100

■ CAJAS MURALES VACÍAS

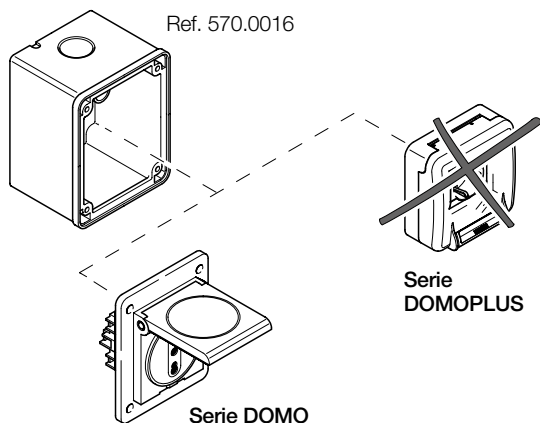
Serie DOMO



BRIDA 70x87

Descripción	Cable inlet		
Recta - 16A Pared lisa con punto de taladro (pasacables)		570.0016	10/100
Inclinada - 16A Entrada abierta roscada (tapa/pasacable)	M20	570.0116.20	10
	M25	570.0116.25	11

CAJAS BRIDA 70x87



■ BASES EMPOTRABLES PARA APLICACIONES DOMÉSTICAS

Serie DOMOPLUS



IP66
clavija insertada

BRIDA 70x87

Estándar	Descripción		
Italiano P40	16A 2P+T	570.6405	10/100
Francés	16A 2P+T	570.6411	10/100
Alemán (Alvéolos con shutter)	16A 2P+T	570.6407	10/100
Inglés	13A 2P+T	570.6413	10/100
Inglés	15A 2P+T	570.6414	10/100
Argentina	10A 2P+T	570.6424	10/100
Nueva Zelanda	10A 2P+T	570.6427	10/100
Suizo	10A 2P+T	570.6417	10/100
Suráfrica	16A 2P+T	570.6428	10/100
Brasileño	20A 2P+T	570.6421	10/100
Indio	6/16A 2P+T	570.6429	10/100

■ CAJAS MURALES VACÍAS

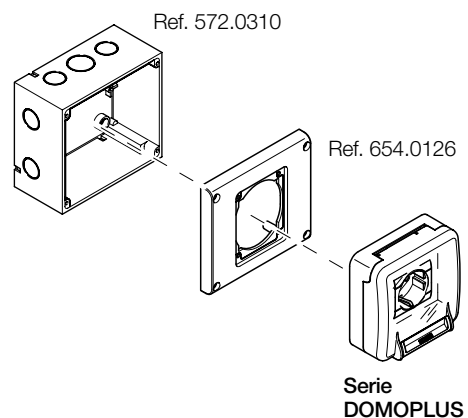
Serie DOMOPLUS



BRIDA 136x125

Descripción	Dimensión (mm)		
Caja murale	136x125x70	572.0310	10
Brida 70x87	136x125x15	654.0126	6

CAJAS BRIDA 136x125



CARACTERÍSTICAS TÉCNICAS SERIE DOMOPLUS

Cubierta de policarbonato fumé para poder ver el interior

Marco portamecanismos basculante (fijo con regleta para base estándar Inglés)

Tornillos de montaje internos a la junta



Un ala en la tapa ayuda a la apertura con una mano

Junta impermeable para garantizar el aislamiento total

Gel de sellado formulado especialmente para mantener el grado de protección cuando se inserta el enchufe macho

CAJAS MURALES VACÍAS - IP67

Serie DOMO



Descripción	Entrada cable	Apta para bases empotr.	Brida de fijación (mm)	Entrada cable		
Recta	Pared lisa con punto de taladro (pasacables)	16A	70x87	-	570.0016	10/100
		32A	84x106	-	570.0032	10
Inclinada	Pared lisa con punto de taladro (pasacables)	16A	70x87	M20/M25	570.0116	10
		32A	84x106	M32	570.0132	10
	Entrada abierta roscada (Tapa/pasacable)	16A	70x87	M20x1,5	570.0116.20	10
		16A	70x87	M25x1,5	570.0116.25	10
		32A	84x106	M32x1,5	570.0132.32	10
		63A	100x110	M40x1,5	570.M0163	6
125A	114x114	M63x1,5	570.M0125	6		
Marco adaptador 75x75mm para caja 84x106mm					654.0108	5

- Completa con tornillos para la fijación de la base.

TAPÓN PARA CLAVIJAS



Intensidad nominal	Polos		
16A	2P+T	570.90163	10/100
16A	3P+T	570.90164	10/100
16A	3P+N+T	570.90165	10/100
32A	2P+T / 3P+T	570.90324	10/100
32A	3P+N+T	570.90325	10/100
63A	2P+T / 3P+T / 3P+N+T	570.9063	10
125A	2P+T / 3P+T / 3P+N+T	570.90125	10

2

BASES CON DISPOSITIVO DE BLOQUEO

- Bases con dispositivo de bloqueo OMNIA
- Bases con dispositivo de bloqueo ADVANCE2
- Bases con dispositivo de bloqueo ADVANCE-GRP



Por ahora, SCAME es la única compañía que desarrolla una gama de bases con dispositivo de bloqueo diseñados para cubrir las necesidades del sector terciario hasta ambientes con una atmósfera potencialmente explosiva, pasando desde el sitio de trabajo hasta la industria de trabajo pesado.



La pieza clave de la oferta SCAME es la Serie **OMNIA**, altamente valorada por su tamaño compacto y su flexibilidad de instalación inigualable, gracias a las versiones de montaje empotrable/de pared que presentan una configuración simple o con hasta 4 tomas por medio de un sistema de bases modulares, también disponibles en la versión con una caja de conexión o un conmutador. El uso ideal de los productos OMNIA es el sector terciario, a pesar que las dimensiones de la brida le permiten interactuar con los tableros de distribución de las Series Domino y Mbox, haciéndolo así también un elemento primordial en aplicaciones industriales y en lugares de trabajo, tomando ventaja de la naturaleza modular que siempre ha sido la característica básica de los sistemas de SCAME.



Serie OMNIA
desde página 30



ADVANCE2 es la propuesta de SCAME para aplicaciones en entornos puramente industriales, al tiempo que presenta un diseño estético particularmente refinado que lo hace atractivo y funcional. Se destaca la facilidad de cableado al quitar fácilmente la tapa, ya que todas las conexiones eléctricas se pueden realizar en la base donde se fijan los componentes de control, los seccionadores y los interruptores. Todas las tomas están equipadas con interruptores seccionadores de alto rendimiento, asas ergonómicas preparadas para el bloqueo por medio de un candado y una ventana sobreimpresa transparente y sin sellos, lo que permite un control y monitoreo de los fusibles de protección y garantiza un grado de protección IP66/IP67.



Serie ADVANCE2
desde página 34



En el caso de condiciones atmosféricas extremas, tales como en industrias de acero, astilleros, puertos o minas, nada puede igualar las características del **ADVANCE-GRP**. Gracias a la estructura hecha de material termoestable PRFV (Poliéster reforzado con fibra de vidrio) (GRP por sus siglas en inglés,) esta serie de bases con dispositivo de bloqueo desde 16A hasta 125A puede ofrecer una resistencia de más alto impacto (IK10) así como una excelente resistencia al calor y al fuego (GW 960), probando ser prácticamente insensible a las altas y las bajas temperaturas (probado en -40° y en $+60^{\circ}$), a la corrosión y a los agentes químicos y atmosféricos. La disponibilidad de soluciones con o sin dispositivos de protección y una serie de bases modulares hacen de ADVANCE GRP la serie más amplia y más desarrollada de tomacorrientes bloqueados activados hechos de material termoestable en el mercado.



Serie ADVANCE-GRP
desde página 38

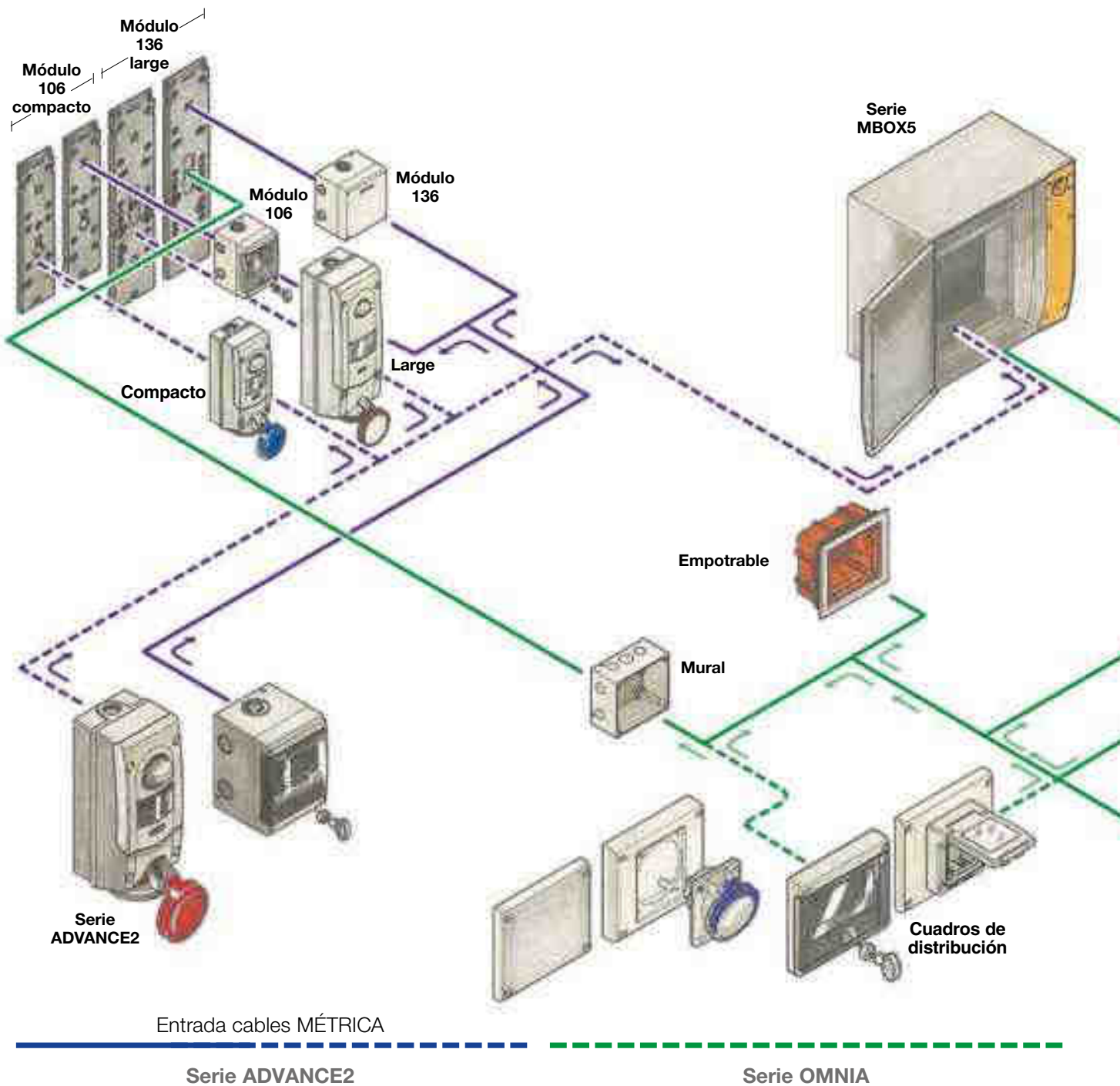
Bases con dispositivo de bloqueo

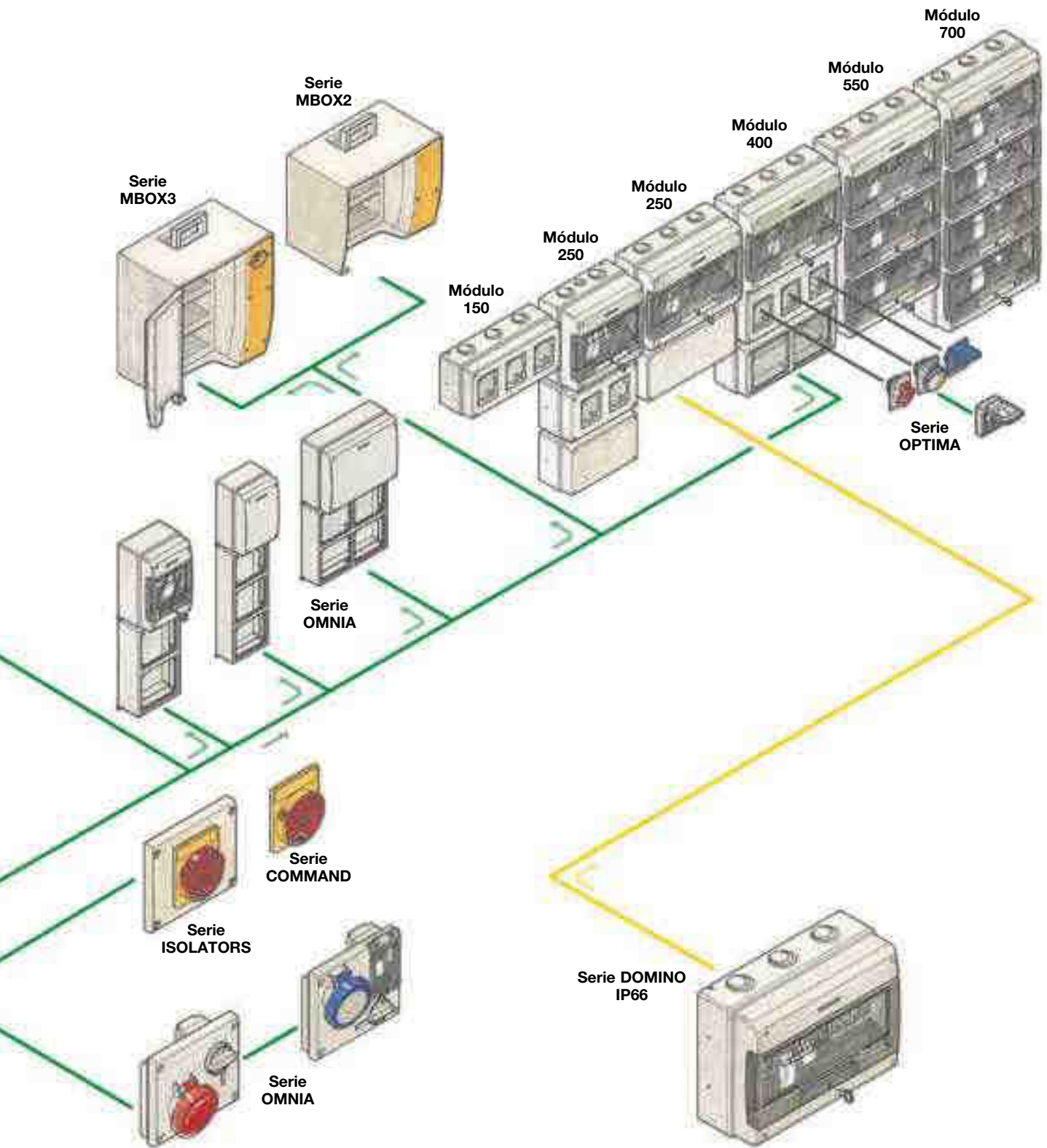
■ CUADRO DE UNIÓN DE LOS SISTEMAS SCAME

SISTEMAS INTEGRADOS PARA INSTALACIONES ELÉCTRICAS

Scame propone la integración de tres sistemas modulares descritos a continuación que permiten responder a cualquier exigencia de protección, distribución y conexión de las instalaciones eléctricas:

- Sistema DOMINO Sistema modular de cuadros de distribución y combinaciones.
- Sistema ADVANCE2 Sistema modular para baterías de distribución.
- Sistema OMNIA Sistema modular empotrable y mural.





Serie OMNIA

Serie DOMINO

■ EMPOTRABLE

Serie OMNIA



BRIDA 136x125

Polos	Voltios	Hz.	h.	16A	☐
2P+T	100-130	50/60	4	400.1670	6
2P+T	200-250	50/60	6	400.1683	6
3P+T	380-415	50/60	6	400.1686	6
3P+N+T	346-415	50/60	6	400.1687	6

BRIDA 136x125

Polos	Voltios	Hz.	h.	32A	☐
2P+T	100-130	50/60	4	400.3270	6
2P+T	200-250	50/60	6	400.3283	6
3P+T	380-415	50/60	6	400.3286	6
3P+N+T	346-415	50/60	6	400.3287	6

■ MURAL

Serie OMNIA



Polos	Voltios	Hz.	h.	16A	☐
2P+T	100-130	50/60	4	500.1670	6
2P+T	200-250	50/60	6	500.1683	6
3P+T	380-415	50/60	6	500.1686	6
3P+N+T	346-415	50/60	6	500.1687	6

Polos	Voltios	Hz.	h.	32A	☐
2P+T	100-130	50/60	4	500.3270	6
2P+T	200-250	50/60	6	500.3283	6
3P+T	380-415	50/60	6	500.3286	6
3P+N+T	346-415	50/60	6	500.3287	6

SERIE OMNIAPLUS - BASA PARA DOMÉSTICO CON DISPOSITIVO DE ENCLAVAMIENTO

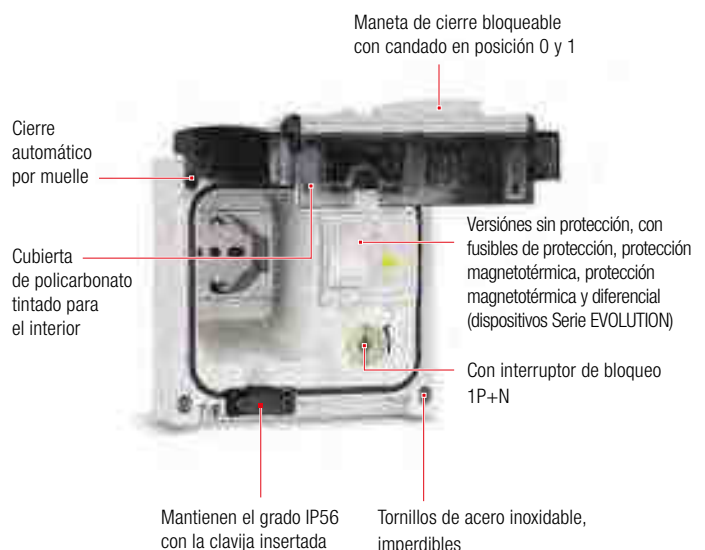
■ EMPOTRABLE

Serie OMNIAPLUS



Estándar		SIN PROTECCIÓN	FUSIBLES 6.3x32	MCB	RCBO	☐
	16A - 2P+T	409.0405	409.1405	409.2405	409.3405	1/6
	16A - 2P+T	409.0411	409.1411	409.2411	409.3411	1/6
	16A - 2P+T	409.0412	409.1412	409.2412	409.3412	1/6
	16A - 2P+T	409.0407	409.1407	409.2407	409.3407	1/6
	13A - 2P+T	409.0413	409.1413	409.2413	409.3413	1/6
	10A - 2P+T	409.0427	409.1427	409.2427	409.3427	1/6
	10A - 2P+T	409.0417	409.1417	409.2417	409.3417	1/6
	16A - 2P+T	409.0428	409.1428	409.2428	409.3428	1/6
	6/16A 2P+T	409.0429	409.1429	409.2429	409.3429	1/6
	10A - 2P+T	409.0424	409.1424	409.2424	409.3424	1/6
	10A - 2P+T	409.0421	409.1421	409.2421	409.3421	1/6

[exclusive by SCAME]



EMPOTRABLE

Serie OMNIA



BRIDA 136x125

Polos	Voltios	Hz.	h.	16A	
2P+T	100-130	50/60	4	405.1670	6
2P+T	200-250	50/60	6	405.1683	6
3P+T	380-415	50/60	6	405.1686	6
3P+N+T	346-415	50/60	6	405.1687	6

BRIDA 136x125

Polos	Voltios	Hz.	h.	32A	
2P+T	100-130	50/60	4	405.3270	6
2P+T	200-250	50/60	6	405.3283	6
3P+T	380-415	50/60	6	405.3286	6
3P+T	380 440	50 60	3	405.32864	6
3P+N+T	346-415	50/60	6	405.3287	6



BRIDA 136x275

Polos	Voltios	Hz.	h.	63A	
2P+T	200-250	50/60	6	405.6383	6
3P+T	380-415	50/60	6	405.6386	6
3P+N+T	346-415	50/60	6	405.6387	6

MURAL

Serie OMNIA



Polos	Voltios	Hz.	h.	16A	
2P+T	100-130	50/60	4	505.1670	6
2P+T	200-250	50/60	6	505.1683	6
3P+T	380-415	50/60	6	505.1686	6
3P+N+T	346-415	50/60	6	505.1687	6

Polos	Voltios	Hz.	h.	32A	
2P+T	100-130	50/60	4	505.3270	6
2P+T	200-250	50/60	6	505.3283	6
3P+T	380-415	50/60	6	505.3286	6
3P+T	380 440	50 60	3	505.32864	6
3P+N+T	346-415	50/60	6	505.3287	6



Polos	Voltios	Hz.	h.	63A	
2P+T	200-250	50/60	6	505.6383	6
3P+T	380-415	50/60	6	505.6386	6
3P+N+T	346-415	50/60	6	505.6387	6

BASES CON DISPOSITIVO DE BLOQUEO

EJEMPLOS DE APLICACIÓN



Ejemplo de instalación empotrable (superpuesta): cuadro distribución para guía DIN, caja de derivación y bases con enclavamiento Serie OMNIA.



Ejemplo de instalación mural: cuadro distribución para guía DIN y base con enclavamiento Serie OMNIA.



Sistema de pared: versión IP66 con carril de 6 DIN y tomas Serie OMNIA con base portafusibles.



Sistema de pared con cuadro de distribución y tomas Serie OMNIA sin base portafusibles.

Bases con dispositivo de bloqueo OMNIA <50V

IP44

■ EMPOTRABLE

Serie OMNIA



BRIDA 136x125

Polos	Voltios	Hz.		16A	
2P	20-25	50-60		400.2420	6
2P	20-25	50-60	con transformador	400.2416	6

■ MURAL

Serie OMNIA



Polos	Voltios	Hz.		16A	
2P	20-25	50-60		500.2420	6

IP66/IP67

■ EMPOTRABLE

Serie OMNIA



BRIDA 136x125

Polos	Voltios	Hz.		16A	
2P	20-25	50-60		405.2420	6
2P	20-25	50-60	con transformador	405.2416	6

■ MURAL

Serie OMNIA



Polos	Voltios	Hz.		16A	
2P	20-25	50-60		505.2420	6

CAJAS MURALES - IP67

Serie OMNIA



Descripción	Dimensión (mm)		
Caja para Omnia 16/32A	136x125x70	572.0310	6
Caja para 2 Omnia 16/32A	136x275x70	572.0322	6
Caja para Omnia 63A	136x275x89	572.0308	6

CAJAS EMPOTRABLES - IP55

Serie OMNIA



Descripción	Dimensión (mm)		
Caja para utilizar junta con marco	160x148x72	572.0200	6



Descripción	Dimensión (mm)		
Caja para paredes de yeso para utilizar junta con marco	160x149x75	572.0205	6



Descripción	Dimensión (mm)		
Marco	174x163x19	572.0220	6

ACCESORIOS

Serie OMNIA

Descripción	Dimensión (mm)		
Tapa ciega	136x125x15	654.0120	6
Tapa pretroquelada	136x125x15 16A (70x87mm)	654.0125	6
	136x125x15 32A (84x106mm)	654.0126	6
Cuadros de distribución simple 6 DIN 10W	136x125x25	572.0120	6

SISTEMA DE PARED - IP66

Serie OMNIA



Descripción	Módulos DIN	Dimensión (mm)	Potencia		
Sistema de pared 2 base	6	136x472x146	12W	572.0311	1



Descripción	Módulos DIN	Dimensión (mm)	Potencia		
Sistema de pared 3 base	6	136x616x146	12W	572.0313	1



Descripción	Módulos DIN	Dimensión (mm)	Potencia		
Sistema de pared 4 base	14	287x408x146	12W	572.0315	1



Descripción	Módulos DIN	Dimensión (mm)	Potencia		
Sistema de pared 2 base	-	136x472x146	-	572.0312	1



Descripción	Módulos DIN	Dimensión (mm)	Potencia		
Sistema de pared 3 base	-	136x616x146	-	572.0314	1



Descripción	Módulos DIN	Dimensión (mm)	Potencia		
Sistema de pared 4 base	-	287x408x146	-	572.0316	1

MURAL

Serie ADVANCE2



COMPACTO

Polos	Voltios	Hz.	h.	Dimensión (mm)	16A	
2P+T	100-130	50/60	4	106x240 M25	560.1670	1/12
2P+T	200-250	50/60	6	106x240 M25	560.1683	1/12
3P+T	380-415	50/60	6	106x240 M25	560.1686	1/12
3P+N+T	346-415	50/60	6	106x240 M25	560.1687	1/12

Polos	Voltios	Hz.	h.	Dimensión (mm)	32A	
2P+T	100-130	50/60	4	106x240 M25	560.3270	1/12
2P+T	200-250	50/60	6	106x240 M25	560.3283	1/12
3P+T	380-415	50/60	6	106x240 M25	560.3286	1/12
3P+N+T	346-415	50/60	6	106x240 M25	560.3287	1/12

MURAL CON GUÍA DIN 6 MÓDULOS

Serie ADVANCE2



LARGE

Polos	Voltios	Hz.	h.	Dimensión (mm)	16A	
2P+T	100-130	50/60	4	106x240 M25	567.1670	1/4
2P+T	200-250	50/60	6	136x390 M25	567.1683	1/4
3P+T	380-415	50/60	6	136x390 M25	567.1686	1/4
3P+N+T	346-415	50/60	6	136x390 M25	567.1687	1/4

Polos	Voltios	Hz.	h.	Dimensión (mm)	32A	
2P+T	100-130	50/60	4	106x240 M25	567.3270	1/4
2P+T	200-250	50/60	6	136x390 M25	567.3283	1/4
3P+T	380-415	50/60	6	136x390 M25	567.3286	1/4
3P+N+T	346-415	50/60	6	136x390 M25	567.3287	1/4

EJEMPLO DE APLICACIÓN



MURAL

Serie ADVANCE2



COMPACTO

Polos	Voltios	Hz.	h.	Dimensión (mm)	16A	
2P+T	100-130	50/60	4	106x240 M25	561.1670	1/12
2P+T	200-250	50/60	6	106x240 M25	561.1683	1/12
3P+T	380-415	50/60	6	106x240 M25	561.1686	1/12
3P+N+T	346-415	50/60	6	106x240 M25	561.1687	1/12

Polos	Voltios	Hz.	h.	Dimensión (mm)	32A	
2P+T	100-130	50/60	4	106x240 M25	561.3270	1/12
2P+T	200-250	50/60	6	106x240 M25	561.3283	1/12
3P+T	380-415	50/60	6	106x240 M25	561.3286	1/12
3P+T	380 440	50 60	3	106x240 M25	561.32864	1/12
3P+N+T	346-415	50/60	6	106x240 M25	561.3287	1/12



LARGE

Polos	Voltios	Hz.	h.	Dimensión (mm)	63A	
2P+T	200-250	50/60	6	136x390 M40	561.6383	1/4
3P+T	380-415	50/60	6	136x390 M40	561.6386	1/4
3P+N+T	346-415	50/60	6	136x390 M40	561.6387	1/4

MURAL CON GUÍA DIN 6 MÓDULOS

Serie ADVANCE2



LARGE

Polos	Voltios	Hz.	h.	Dimensión (mm)	16A	
2P+T	100-130	50/60	4	106x240 M25	568.1670	1/4
2P+T	200-250	50/60	6	136x390 M25	568.1683	1/4
3P+T	380-415	50/60	6	136x390 M25	568.1686	1/4
3P+N+T	346-415	50/60	6	136x390 M25	568.1687	1/4

Polos	Voltios	Hz.	h.	Dimensión (mm)	32A	
2P+T	100-130	50/60	4	106x240 M25	568.3270	1/12
2P+T	200-250	50/60	6	136x390 M25	568.3283	1/12
3P+T	380-415	50/60	6	136x390 M25	568.3286	1/12
3P+T	380 440	50 60	3	136x390 M25	568.32864	1/12
3P+N+T	346-415	50/60	6	136x390 M25	568.3287	1/12

Polos	Voltios	Hz.	h.	Dimensión (mm)	63A	
2P+T	200-250	50/60	6	136x390 M40	568.6383	1/4
3P+T	380-415	50/60	6	136x390 M40	568.6386	1/4
3P+N+T	346-415	50/60	6	136x390 M40	568.6387	1/4

BASES CON DISPOSITIVO DE BLOQUEO

MURAL

Serie ADVANCE2



COMPACTO

Polos	Voltios	Dimensión (mm)		16A	
2P	20-25	106x240	con transformador	565.2416	1/10



LARGE

Polos	Voltios	Dimensión (mm)		16A	
2P	20-25	136x390	con transformador	565.2516	1/10

IP66/IP67

MURAL

Serie ADVANCE2



COMPACTO

Polos	Voltios	Dimensión (mm)		16A	
2P	20-25	106x240	con transformador	565.2416/S	1/10



LARGE

Polos	Voltios	Dimensión (mm)		16A	
2P	20-25	136x390	con transformador	565.2516/S	1/10

EJEMPLO DE APLICACIÓN



■ SISTEMA MODULAR

Serie ADVANCE2



Descripción	Modulo			
Soporte modular completos con insertos imperdibles para acoplamiento	compacto	576.4300	12	☐
	large	576.4340	12	



Descripción	Potencia	Modulo		
Caja de derivación simple con mirilla	4 DIN 8W	compacto	576.4302	6
	6 DIN 9W	large	576.4322	6



Descripción	Modulo			
Caja de derivación simple ciega	compacto	576.4301	12	☐
	large	576.4321	12	



Descripción	Potencia	Modulo		
Caja de derivación doble con mirilla	10 DIN 14W	compacto	576.4305	6
	13 DIN 17W	large	576.4325	6



Descripción	Modulo			
Caja de derivación doble ciega	compacto	576.4304	6	☐
	large	576.4324	6	



Descripción	Brida	Modulo		
Caja de derivación simple troquelada	70x87	compacto	576.4303	12
	70x87	large	576.4323	12

BASES CON DISPOSITIVO DE BLOQUEO

EJEMPLO DE COMPOSICIÓN



SIN FONDO

Serie ADVANCE-GRP



Polos	Voltios	Hz.	h.	16A	
2P+T	100-130	50/60	4	402.1670	1
2P+T	200-250	50/60	6	402.1683	1
3P+T	380-415	50/60	6	402.1686	1
3P+N+T	346-415	50/60	6	402.1687	1

Polos	Voltios	Hz.	h.	32A	
2P+T	100-130	50/60	4	402.3270	1
2P+T	200-250	50/60	6	402.3283	1
3P+T	380-415	50/60	6	402.3286	1
3P+T	380 440	50 60	3	402.32864	1
3P+N+T	346-415	50/60	6	402.3287	1



Polos	Voltios	Hz.	h.	63A	
2P+T	200-250	50/60	6	402.6383	1
3P+T	380-415	50/60	6	402.6386	1
3P+N+T	346-415	50/60	6	402.6387	1

CARACTERÍSTICAS TÉCNICAS VERSIONES 16A-32A-63A

CON INTERRUPTOR AUTOMÁTICO EN CAJA MOLDEADA Y RELÉS TERMOMAGNÉTICOS



- Fijación exterior en pared
- Paso de cables por debajo de la placa
- Inserciones roscadas metálicas
- Indicador luminoso
- Posibilidad de montaje microswitch de control de clavija conectada

VISTA INFERIOR

Conector de tecnopolímero resistente a las altas temperaturas

Posibilidad de entrada por el lado inferior (también entrada-salida)

VISTA SUPERIOR

Entradas autocentrantes que permiten perforar fácilmente

MUY ALTA RESISTENCIA AL CALOR Y AL FUEGO

El poliéster reforzado con fibra de vidrio utilizado en **ADVANCE-GRP** garantiza una óptima resistencia al calor y al fuego: no propaga la llama, no emite halógenos, no genera humo. Este material presenta una excelente autoextinguibilidad: Glow Wire 960 °C, según la norma EN 60695-2-1; VO según la norma UL94. Es adecuado para aplicaciones donde se requiere el uso de componentes con baja emisión de humo y ausencia de halógenos LSOH (*Low Smoke Zero Halogen*).



ALTA RESISTENCIA A IMPACTOS

El poliéster reforzado con fibra de vidrio utilizado en **ADVANCE-GRP** y los grandes espesores de las paredes de las envolturas garantizan una excelente resistencia mecánica a los impactos. La tecnología **SMC** utilizada para la producción de las envolturas hace de **ADVANCE-GRP** un producto indestructible. Resistencia al impacto de las envolturas mayores a 20J (IK10), según EN50102, incluso en condiciones de temperaturas extremas (-40°C +60°C).



RESISTENCIA A LOS AGENTES QUÍMICOS

Las tomas con dispositivo de bloqueo y las envolturas **ADVANCE-GRP**, gracias al poliéster reforzado con fibra de vidrio con que están realizadas, tienen una excelente resistencia a sustancias químicas agresivas, soluciones salinas, ácidos diluidos, hidrocarburos, aceites minerales y sustancias alcohólicas. Son excelentes para el uso en ambientes altamente corrosivos.



RESISTENCIA A LOS AGENTES ATMOSFÉRICOS

La estructura y los materiales utilizados hacen que **ADVANCE-GRP** sea un producto apto para condiciones ambientales extremas. El triple grado de protección IP66, IP67 y IP69 (IP66 para 125A), garantiza una excelente resistencia a la entrada de cuerpos sólidos o líquidos en el interior de las envolturas. Excelente resistencia a los rayos UV, excepcional fiabilidad a los requerimientos ambientales y de uso, ya sea a temperatura ambiente como a temperaturas extremas (-40°C +60°C).



BASE MUY BAJA TENSIÓN

Serie ADVANCE-GRP



Polos	Voltios		16A	
2P	20-25	con transformador	403.2416	1/10



Polos	Voltios		16A	
2P	20-25		403.2420	1/10



Polos	Voltios		16A	
2P	20-25	con transformador con base portafusibles	403.2416-F	1/10

EJEMPLO DE APLICACIÓN



EJEMPLO DE APLICACIÓN



SIN FONDO I-DEVICE

Serie ADVANCE-GRP



Polos	Voltios	Hz.	h.	16A	
2P+T	200-250	50/60	6	403.1683	1
3P+T	380-415	50/60	6	403.1686	1
3P+N+T	346-415	50/60	6	403.1687	1

Polos	Voltios	Hz.	h.	32A	
2P+T	200-250	50/60	6	403.3283	1
3P+T	380-415	50/60	6	403.3286	1
3P+T	380 440	50 60	3	403.32864	1
3P+N+T	346-415	50/60	6	403.3287	1

SIN FONDO CON MCB

Serie ADVANCE-GRP



Polos	Voltios	Hz.	h.	16A	
2P+T	200-250	50/60	6	403.1683-M	1
3P+T	380-415	50/60	6	403.1686-M	1
3P+N+T	346-415	50/60	6	403.1687-M	1

Polos	Voltios	Hz.	h.	32A	
2P+T	200-250	50/60	6	403.3283-M	1
3P+T	380-415	50/60	6	403.3286-M	1
3P+T	380 440	50 60	3	403.32864-M	1
3P+N+T	346-415	50/60	6	403.3287-M	1



Polos	Voltios	Hz.	h.	63A	
2P+T	200-250	50/60	6	403.6383	1
3P+T	380-415	50/60	6	403.6386	1
3P+N+T	346-415	50/60	6	403.6387	1



Polos	Voltios	Hz.	h.	63A	
2P+T	200-250	50/60	6	403.6383-M	1
3P+T	380-415	50/60	6	403.6386-M	1
3P+N+T	346-415	50/60	6	403.6387-M	1

CARACTERÍSTICAS TÉCNICAS 16A-32A-63A

Junta impermeable realizada en una pieza única

Doble bloqueo mecánico



Material de resistencia mecánica UV y química elevada

Maneta ergonómica con candado en posición 0 y 1, también maniobrable con guantes

Ventanilla de inspección de fusibles, antisabotaje, con candado y apertura asistida

Tapa completamente separada de la base para una instalación fácil

Tornillos de cierre imperdibles de acero inoxidable



I-Device

Un dispositivo electrónico (Intelligence Device) controla el estado de la toma con enclavamiento, monitoreando la funcionalidad eléctrica:

- el funcionamiento de la placa de señalización y control se garantiza, además, con la carga no introducida;

TESTIGO DE SEÑALIZACIÓN ENCENDIDO

- - indica que los fusibles no están abiertos y todas las fases están presentes;
- indica que el socket outlet está correctamente alimentado;



TESTIGO DE SEÑALIZACIÓN PARPADEANTE

- indica la interrupción de uno o más fusibles;
- indica la ausencia de una fase*;



TESTIGO DE SEÑALIZACIÓN ENCENDIDO

- - indica que la toma no tiene tensión.



* para productos monofásico en caso de pérdida de fase / neutro de señalización LED aparece desactivado.



Descripción	Módulos DIN	HxB (mm)	Potencia disipable (W)	16A-32A	
Fondo para una toma	-	260x130	-	579.5100	1

Descripción	Módulos DIN	HxB (mm)	Potencia disipable (W)	63A	
Fondo para una toma	-	380x170	-	579.5200	1



Descripción	Módulos DIN	HxB (mm)	Potencia disipable (W)	16A-32A	
Fondo para una toma + centralita	6	460x130	9	579.5111	1

Descripción	Módulos DIN	HxB (mm)	Potencia disipable (W)	63A	
Fondo para una toma + centralita	8	580x170	13	579.5211	1



Descripción	Módulos DIN	HxB (mm)	Potencia disipable (W)	16A-32A	
Fondo para una toma + caja de derivación	-	460x130	9	579.5110	1

Descripción	Módulos DIN	HxB (mm)	Potencia disipable (W)	63A	
Fondo para una toma + caja de derivación	-	580x170	13	579.5210	1



Descripción	Módulos DIN	HxB (mm)	Potencia disipable (W)	16A-32A	
Fondo para dos tomas + caja de derivación	-	460x260	16	579.5120	1



Descripción	Módulos DIN	HxB (mm)	Potencia disipable (W)	16A-32A	
Fondo para dos tomas + centralita	13	460x260	16	579.5121	1

EJEMPLO DE APLICACIÓN



EJEMPLOS DE COMPOSICIÓN



579.0030



579.0040



579.0021



579.0031



579.0022



Kit unión de ondos M32 (pág. 42)

Bases con dispositivo de bloqueo ADVANCE-GRP

CONTACTO AUXILIAR

Serie ADVANCE-GRP



Descripción	Para interruptores			
Contactador NC	16A-32A	590.PL004001	1	
Contactador NC	63A	590.PL004003	1	
Contactador NO	16A-32A	590.PL004002	1	
Contactador NO	63A	590.PL004004	1	

SOPORTES DE ACERO GALVANIZADO

Serie ADVANCE-GRP



Descripción	HxB (mm)			
3 x 16A-32A	555x390	579.0030	1	
4 x 16A-32A	555x520	579.0040	1	
2 x 16A-32A + 1 x 63A	685x430	579.0021	1	
3 x 16A-32A + 1 x 63A	685x560	579.0031	1	
2 x 16A-32A + 2 x 63A	685x610	579.0022	1	

ACCESORIOS

Serie ADVANCE-GRP

Descripción				
Microswitch kit 400V 10A (microswitch + regleta) 125A para control de clavija conectada (*)	1NA+1NC	579.0125	1	
Kit microswitch para Advance-GRP 16A-32A-63A para control de clavija conectada	1NA/1NC	579.0100	1	
Kit mufia IP66/IP67/IP69 M40 16A-32A-63A (*)		579.0200	1/12	
Kit mufia IP66/IP67/IP69 M50 (*)		579.0201	1/12	
4 mod. DIN		579.0450	10	
Tornillos de pomo (°)		579.0400	1/12	
Kit unión de fondos M32		579.0332	1/12	
Tapa ciega para fondo (Δ)		579.5001	10	

(*) Incluye prensacable y junta.

(°) Para bases con unidad de control en lugar de tornillos para el cierre de las puertas.

(Δ) Tapa para cerrar el compartimento toma; permite instalar otros dispositivos.

BASES CON DISPOSITIVO DE BLOQUEO MECÁNICO

Serie ADVANCE-GRP



Polos	Voltios	Hz.	h.	125A	
3P+T	380-415	50/60	6	503.12586	1
3P+N+T	346-415	50/60	6	503.12587	1

Polos	Voltios	Hz.	h.	125A	
3P+T	380-415	50/60	6	503.12586-F	1
3P+N+T	346-415	50/60	6	503.12587-F	1

Polos	Voltios	Hz.	h.	125A	
3P+T	380-415	50/60	6	503.12586-FS	1
3P+N+T	346-415	50/60	6	503.12587-FS	1

Polos	Voltios	Hz.	h.	125A	
3P+T	380-415	50/60	6	503.12586-M	1
3P+N+T	346-415	50/60	6	503.12587-M	1

Polos	Voltios	Hz.	h.	125A	
3P+T	380-415	50/60	6	503.12586-RM	1
3P+N+T	346-415	50/60	6	503.12587-RM	1


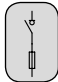

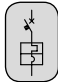
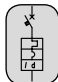
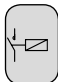
BASES CON DISPOSITIVO DE BLOQUEO ELÉCTRICO

Serie ADVANCE-GRP



Polos	Voltios	Hz.	h.	125A	
3P+T	380-415	50/60	6	503.12586-T	1
3P+N+T	346-415	50/60	6	503.12587-T	1

LEYENDA

-  interruptor-seccionador
-  Interruptor-seccionador y fusible (*)
-  Fusible (*) y interruptor-seccionador
-  Con interruptor automático en caja moldeada y relés magnetotérmicos
-  Con interruptor automático de caja moldeada, relés magnetotérmicos y diferencial
-  Contactor (**)

(*) Fusibles no incluidos. (**) Microswitch ya previstas.

EJEMPLO DE APLICACIÓN



3

CAJAS VACÍAS

- Cuadros vacíos
- Cajas de conexión de aluminio
- Cajas de conexión



En un sistema eléctrico moderno, direccionar y distribuir es tan importante como conectar, e implica opciones de diseño igualmente responsables.



Flexibilidad y modularidad: dos conceptos perfectamente integrados en la serie **DOMINO**, capaz de cubrir múltiples necesidades y exigencias en instalaciones industriales, pequeños negocios así como en el sector terciario. La serie DOMINO ofrece una amplia y completa gama de centralitas, y envoltentes para cuadros de distribución de pared, estancos y modulares, caracterizados por una elevada flexibilidad de uso y la posibilidad de ampliación.

Serie DOMINO • desde página 46



Gracias a su estructura extremadamente compacta y mucho más pequeña que otras series, los cuadros **BLOCK** son ideales para alimentar a herramientas de pequeño y mediano tamaño. Fabricados con un resistente material termoplástico, los cuadros BLOCK son tan versátiles como los DOMINO y tienen los mismos campos de aplicación, además pueden ser fácilmente transportados gracias a una asa basculante retráctil.

Serie BLOCK • desde página 52



ENERBOX es parecida a la serie BLOCK en cuestión de sus pequeñas dimensiones. Tiene la ventaja de poder instalar tomas de corriente domésticas adicionales en los paneles laterales, además de las frontales, con el fin de ampliar las posibilidades de uso para su conexión.

Serie ENERBOX • desde página 53



Con la Serie **ALUBOX**, SCAME ofrece un rango de productos hechos de aluminio fundido, fabricados para cumplir con las necesidades específicas en situaciones donde se necesitan materiales particularmente fuertes. Debido a su alta resistencia mecánica así como la resistencia a los factores ambientales y climáticos, la Serie ALUBOX es particularmente adecuada para su instalación en ambientes rigurosos tales como instalaciones industriales, incluyendo trabajos pesados, instalaciones a bordo de maquinaria automatización de plantas, así como instalaciones térmicas, químicas y petroquímicas.

Serie ALUBOX • desde página 54



La serie de cajas de derivación **SCABOX** se caracteriza por su fabricación en termoplástico, auto extingüible, libre de halógenos y resistentes a impactos. Su grado IP está garantizado por su sellado para una protección en contra de la entrada de polvo y líquidos. SCABOX ofrece múltiples variedades de tamaños y configuraciones. La tapa tiene un cierre totalmente seguro gracias a sus tornillos de plástico o acero inox de 1/4 de vuelta.

Serie SCABOX • desde página 56



■ CUADROS DE DISTRIBUCIÓN CON PANEL CIEGO

Serie DOMINO



Mod.	Módulos DIN (17,5mm)	Dimensión hxbxp (mm)	Potencia disipable (*)		
M340	8	340x184x140	14W	672.2100	1/10



Mod.	Módulos DIN (17,5mm)	Dimensión hxbxp (mm)	Potencia disipable (*)		
M400	16	400x328x140	28W	672.4116	1/4



Mod.	Módulos DIN (17,5mm)	Dimensión hxbxp (mm)	Potencia disipable (*)		
M550	16	550x328x140	28W	672.5116	1/3

■ CUADROS DE DISTRIBUCIÓN PRETROQUELADOS

Serie DOMINO



BRIDA 70x87 (*)

Mod.	Módulos DIN (17,5mm)	Dimensión hxbxp (mm)	Potencia disipable	Toma		
M150	-	150x328x115	20W	3	672.1300	1/6



BRIDA 70x87

Mod.	Módulos DIN (17,5mm)	Dimensión hxbxp (mm)	Potencia disipable	Toma		
M340	8	340x184x140	14W	2	672.2300	1/10



BRIDA 70x87 (*)

Mod.	Módulos DIN (17,5mm)	Dimensión hxbxp (mm)	Potencia disipable	Toma		
M400	12	400x256x140	22W	2	672.3300	1/4
	16	400x328x140	28W	3	672.4316	1/4



BRIDA 70x87 (*)

Mod.	Módulos DIN (17,5mm)	Dimensión hxbxp (mm)	Potencia disipable	Toma		
M550	16	550x328x140	28W	6	672.5616	1/3



BRIDA 70x87 (*)

Mod.	Módulos DIN (17,5mm)	Dimensión hxbxp (mm)	Potencia disipable	Toma		
M550	24	550x477x140	28W	8	672.5822	1/2

(*) 16A (70x87 mm) con la adaptación oportuna incluso 32A (84x106 mm).



Bases empotrables clavijas y tomas de pág 21



Bases empotrables para aplicaciones domésticas de pág 24

■ CUADROS DE DISTRIBUCIÓN PRETROQUELADOS

Serie DOMINO



BRIDA 136x125

Mod.	Módulos DIN (17,5mm)	Dimensión hxbxp (mm)	Potencia disipable	Toma		
M150	-	150x256x115	18W	2	672.1200	1/6



BRIDA 136x125
BRIDA 136x275

Mod.	Módulos DIN (17,5mm)	Dimensión hxbxp (mm)	Potencia disipable	Toma		
M550	16	550x328x140	28W	3	672.5316	1/3



BRIDA 136x125

Mod.	Módulos DIN (17,5mm)	Dimensión hxbxp (mm)	Potencia disipable	Toma		
M400	16	400x328x140	28W	2	672.4216	1/4



BRIDA 136x125
BRIDA 136x275

Mod.	Módulos DIN (17,5mm)	Dimensión hxbxp (mm)	Potencia disipable	Toma		
M550	24	550x477x140	28W	5	672.5522	1/2



BRIDA 136x125

Mod.	Módulos DIN (17,5mm)	Dimensión hxbxp (mm)	Potencia disipable	Toma		
M550	16	550x328x140	28W	6	672.5416	1/3



BRIDA 136x125
BRIDA 70x87

Mod.	Módulos DIN (17,5mm)	Dimensión hxbxp (mm)	Potencia disipable	Toma		
M550	24	550x477x140	28W	6	672.5622	1/2



Bases empotrables clavijas y tomas de pág 21



Bases empotrables para aplicaciones domésticas de pág 24



Bases con dispositivo de enclavamiento de pág 30

■ CUADROS DE DISTRIBUCIÓN

Serie DOMINO



Mod.	Módulos DIN (17,5mm)	Dimensión hxbxp (mm)	Potencia disipable		
M135	2	135x76x102	6W	672.2002	1/24



Mod.	Módulos DIN (17,5mm)	Dimensión hxbxp (mm)	Potencia disipable		
M400	24 (12X2)	400x256x140	30W	672.4024	1/6



Mod.	Módulos DIN (17,5mm)	Dimensión hxbxp (mm)	Potencia disipable		
M190	4	190x112x106	10W	672.2004	1/16



Mod.	Módulos DIN (17,5mm)	Dimensión hxbxp (mm)	Potencia disipable		
M400	32 (16X2)	400x328x140	47W	672.4032	1/4



Mod.	Módulos DIN (17,5mm)	Dimensión hxbxp (mm)	Potencia disipable		
M190	8	190x184x106	14W	672.2008	1/10



Mod.	Módulos DIN (17,5mm)	Dimensión hxbxp (mm)	Potencia disipable		
M550	48 (16X3)	550x328x140	54W	672.5048	1/3



Mod.	Módulos DIN (17,5mm)	Dimensión hxbxp (mm)	Potencia disipable		
M250	12	250x256x140	22W	672.2012	1/9



Mod.	Módulos DIN (17,5mm)	Dimensión hxbxp (mm)	Potencia disipable		
M700	64 (16X4)	700x328x140	60W	672.7064	1



Mod.	Módulos DIN (17,5mm)	Dimensión hxbxp (mm)	Potencia disipable		
M250	16	250x328x140	28W	672.2016	1/6

ELEMENTOS

Serie DOMINO



Descripción	Dimensión (mm)		
Base	150x328x115	674.1000	6



Descripción	Dimensión (mm)		
2 Tapa para bases Omnia	150x328x115	674.1200	6
3 Tapa para bases 70x87	150x328x115	674.1300	6

KIT ACCESORIOS

Serie DOMINO

Descripción			
Orejas de fijación mural	654.0020		10
Kit de unión PG21 Múltiples de 12 DIN	654.0038		3
Kit de unión PG36 Múltiples de 12 DIN	654.0040		3
Kit ASA	654.0060		10
Tapa de cierre 70x87	654.0100		25
Tapa cubremódulos 4 DIN 70x55	654.0400		25
Kit cerradura	654.0070		10

REGLETA CON SOPORTES DE FIJACIÓN PARA GUÍA DIN - IP20

Serie DOMINO



Descripción			
Vertical	654.0358		10/100
Horizontal	654.0359		10/100

DISPOSITIVO DE CONEXIÓN MODULAR - IP20

Serie DOMINO



Descripción			
Regleta adicional	654.0360		10
Regleta de borne 12-24 DIN (para otra regleta adicional)	654.0361		10
Regleta de borne 16-32-48-64 DIN (para otra dos regletas adicionales)	654.0362		10
Regleta de borne 8 DIN	654.0363		10
Regleta de borne 4 DIN	654.0365		10

TOMA SERIE EVOLUTION MONTADA EN SOPORTE GUÍA DIN


Descripción	No. módulos (mm)		
Italiano P40 16A 2P+T	2 mod.	101.6405.GD	6
Francés 16A 2P+T	2 mod.	101.6411.GD	6
Alemán 16A 2P+T	2 mod.	101.6407.GD	6
Inglés 16A 2P+T	2 mod.	101.6413.GD	6
Argentina 10A 2P+T	2 mod.	101.6424.GD	6
Suráfrica 16A 2P+T	2 mod.	101.6428.GD	6
Suizo 10A 2P+T	1 mod.	101.6417.GD	6

■ CUADROS DE DISTRIBUCIÓN

Serie DOMINO



Mod.	Módulos DIN (17,5mm) Totales/por fila	Dimensión axbxc (mm)	Potencia disipable		
8 DIN	8+1 (8+1)	190x254x108	17W	673.2008	1/12



Mod.	Módulos DIN (17,5mm) Totales/por fila	Dimensión axbxc (mm)	Potencia disipable		
18 DIN	18+1 (18+1)	250x434x140	42W (74WΔ)	673.2018	1/6



Mod.	Módulos DIN (17,5mm) Totales/por fila	Dimensión axbxc (mm)	Potencia disipable		
12 DIN	12+1 (12+1)	250x326x108	24W (48WΔ)	673.2012	1/7



Mod.	Módulos DIN (17,5mm) Totales/por fila	Dimensión axbxc (mm)	Potencia disipable		
18 DIN	36+4 (18+2)-(18+2)	400x434x140	57W (96WΔ)	673.4036	1/4



Mod.	Módulos DIN (17,5mm) Totales/por fila	Dimensión axbxc (mm)	Potencia disipable		
12 DIN	24+4 (12+2)-(12+2)	400x326x108	35W (63WΔ)	673.4024	1/5



Mod.	Módulos DIN (17,5mm) Totales/por fila	Dimensión axbxc (mm)	Potencia disipable		
18 DIN	54+5 (18+2)-(18+2)-(18+2)	550x434x140	75W (125WΔ)	673.5054	1/2

(Δ) Union vertical de 2 cuadros de distribución.

■ CUADROS DE DISTRIBUCIÓN - EMPOTRABLES

Serie DOMINO



Mod.	Módulos DIN (17,5mm) Totales/por fila	Dimensión axbxc (mm)	Potencia disipable		
4 DIN	4+½ (4+1/2)	180x150x75 (••)	17W	675.2104	1/38



Mod.	Módulos DIN (17,5mm) Totales/por fila	Dimensión axbxc (mm)	Potencia disipable		
18 DIN	18+1 (18+1)	270x434x75	36W	675.2018	1/7



Mod.	Módulos DIN (17,5mm) Totales/por fila	Dimensión axbxc (mm)	Potencia disipable		
8 DIN	8+½ (8+1)	210x254x75	21W	675.2008	1/10



Mod.	Módulos DIN (17,5mm) Totales/por fila	Dimensión axbxc (mm)	Potencia disipable		
18 DIN	36+4 (18+2)-(18+2)	420x434x95	61W	675.4036	1/3



Mod.	Módulos DIN (17,5mm) Totales/por fila	Dimensión axbxc (mm)	Potencia disipable		
12 DIN	12+1 (12+1)	270x326x75	32W	675.2012	1/7



Mod.	Módulos DIN (17,5mm) Totales/por fila	Dimensión axbxc (mm)	Potencia disipable		
18 DIN	54+3 (18+1)-(18+1)-(18+1)	570x434x95	71W	675.5054	1/2



Mod.	Módulos DIN (17,5mm) Totales/por fila	Dimensión axbxc (mm)	Potencia disipable		
12 DIN	24+4 (12+2)-(12+2)	420x326x95	52W (74WΔ)	675.4024	1/5

(Δ) Unión vertical de 2 cuadros de distribución.

(••) Sin Tapa.

■ CUADROS VACÍOS - CON PANEL CIEGO

Serie BLOCK



Descripción	Módulos DIN	Dimensión (mm)	Potencia disipable		
BLOCK1	4	110x280x95	8W	632.1510-000	1



Descripción	Módulos DIN	Dimensión (mm)	Potencia disipable		
BLOCK3	6	136x440x105	9 W	632.3510-000	1



Descripción	Módulos DIN	Dimensión (mm)	Potencia disipable		
BLOCK4	11	212x415x105	14W	632.4510-000	1



Descripción	Módulos DIN	Dimensión (mm)	Potencia disipable		
BLOCK5	10	272x414x110	15W	632.5510-000	1

■ CUADROS VACÍOS - PRETROQUELADOS

Serie BLOCK



BRIDA 70x87

Descripción	Módulos DIN	Dimensión (mm)	Potencia disipable	Toma		
BLOCK1	4	110x280x95	8W	1	632.1500-000	1



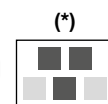
BRIDA 70x87

Descripción	Módulos DIN	Dimensión (mm)	Potencia disipable	Toma		
BLOCK3	6	136x440x105	8W	3	632.3500-000	1



BRIDA 70x87

Descripción	Módulos DIN	Dimensión (mm)	Potencia disipable	Toma		
BLOCK4	11	212x415x105	14W	4	632.4500-000	1



BRIDA 70x87

Descripción	Módulos DIN	Dimensión (mm)	Potencia disipable	Toma		
BLOCK5	14	272x414x110	15W	5	632.5500-000	1

(*) 16A (70x87), acepta también bases de 32A (84x106).

■ ACCESORIOS

Serie BLOCK

Descripción			
Tapa de cierre 70x87	654.0100	25	
Regleta sin soporte aislante - IP00	654.0349	10/100	



Bases empotrables clavijas y tomas de página 21



Bases empotrables para aplicaciones domésticas de página 24

■ CUADROS VACÍOS - CON PANEL CIEGO

Serie ENERBOX



Módulos DIN	Dimensión (mm)	Potencia disipable	Pretroquelados frente	Pretroquelados laterales		
6 DIN	285x145x107	9W	Panel ciego	4 ciegos	633.1010	1
	285x145x107	9W	1x16/32A	2 abierto - 2 ciegos	633.1011	1
	285x145x107	9W	1x63A	2 abierto - 2 ciegos	633.1012	1

■ CUADROS VACÍOS - PRETROQUELADOS

Serie ENERBOX



Módulos DIN	Dimensión (mm)	Potencia disipable	Pretroquelados frente	Pretroquelados laterales		
11 DIN	285x235x107	15W	Panel ciego	4 ciegos	633.2020	1
	285x235x107	15W	2x16/32A	2 abierto - 2 ciegos	633.2021	1
	285x235x107	15W	2x63A	2 abierto - 2 ciegos	633.2022	1
	285x235x107	15W	1x16/32A+1x63A	2 abierto - 2 ciegos	633.2023	1

Pretroquelados frente



16A (70x87 mm)
32A (84x106 mm)
63A (100x110 mm)

Pretroquelados laterales



(50x60 mm)

■ BASES EMPOTRABLES PARA APLICACIONES DOMÉSTICAS

Serie DOMO

IP54



BRIDA 50x60

Estándar	Descripción		
Francés	16A 2P+T	570.2091	10/100
Alemán (sin obturadores)	16A 2P+T	570.2061	10/100
Alemán (con obturadores)	16A 2P+T	570.2062	10/100
Inglés	13A 2P+T	570.2041	10/100
Argentina	10A 2P+T	570.2093	10/100
Brasileño	20A 2P+T	570.2092	10/100

EJEMPLO DE APLICACIÓN





	Dimensión (mm)	Tornillos fijación tapa	Tornillos fijación en tierra	Peso (Kg)	
Caja y tapa de aluminio	100x100x59	☐ n° 2 M5x10mm	n°1 M4x6	0,255	653.00 1/32
	140x115x60	☐ n° 4 M5x16mm	n°1 M4x6	0,400	653.01 1/24
	166x142x64	☐ n° 4 M5x16mm	n°1 M4x6	0,585	653.02 1/16
	192x168x80	☐ n° 4 M5x16mm	n°1 M4x6	0,870	653.03 1/12
	253x217x93	☐ n° 4 M6x20mm	n°1 M4x6	1,760	653.04 1/6
	314x264x122	☐ n° 4 M6x20mm	n°1 M4x6	2,880	653.05 1/2
	410x315x153	☐ n° 4 M6x20mm	n°1 M4x6	6,500	653.07 1

- Pintura exterior.
- Con tornillos de fijación y tapa de acero inox, y tornillos autoroscantes para la fijación en tierra de la caja y de la tapa.

☐ = cabeza avellanada.
☐ = cabeza plana.

EJEMPLO DE APLICACIÓN



PLACA DE MONTAJE

Serie ALUBOX



Caja (mm)	Tornillos fijación tapa		Espesor (mm)		
100x100x59					
140x115x60	n° 4	M4x6	1,5	653.011	1/40
166x142x64	n° 4	M4x6	1,5	653.012	1/20
192x168x80	n° 4	M4x6	1,5	653.013	1/20
253x217x93	n° 4	M4x6	1,5	653.014	1/10
314x264x122	n° 4	M4x6	1,5	653.015	1/10
410x315x153	n° 4	M4x6	2	653.017	5

- Placa en acero zincado.

- Con tornillos de acero zincado para su fijación.

KIT DE GUÍA DIN

Serie ALUBOX



Caja (mm)		
100x100x59	653.020	1
140x115x60	653.021	1
166x142x64	653.022	1
192x168x80	653.023	1
253x217x93	653.024	1
314x264x122	653.025	1
410x315x153	653.027	1

CARACTERÍSTICAS TÉCNICAS SERIE ALUBOX

La caja y la tapa de aluminio con las paredes lisas y la tapa envolvente.



Junta de estanqueidad de EPDM dilatado ya montada en la ranura correspondiente de la tapa.



Fijación mural con orejas de fijación que están en la base de la caja.



CAJA SIN CONOS PASACABLES

Serie SCABOX

Serie CUBIK



GW 650°C



GW 650°C - TAPA TRANSPARENTE



GW 650°C - IP55



GW 960°C - IP55

Tapa	Dimensión (mm)	N° tornillos fijación	Tornillo de metal		Tornillo de metal		Tornillo plasticos 1/4 vuelta		Tornillo plasticos 1/4 vuelta	
Cierre tapa con tornillos	100x100x50	4	686.204	1/40	686.224	1/40	689.204	48	688.204.R	48
	100x100x80	4	686.404	1/24	686.424	1/24				
	120x80x50	2	686.205	1/42	686.225	1/42	689.205	42	688.205.R	42
	150x110x70	4	686.206 (*)	1/48	686.226 (*)	1/48	689.206	48	688.206.R	48
	190x140x70	4	686.207 (*)	1/30	686.227 (*)	1/30				
	240x190x90	4	686.208 (◆)(*)	1/16	686.228 (◆)(*)	1/16				
	240x190x125	4	686.408 (◆)(*)	1/6	686.428 (◆)(*)	1/6				
	300x220x120	4	686.209 (◆)(*)	1/8	686.229 (◆)(*)	1/8				
	300x220x170	4	686.409 (◆)(*)	1/6	686.429 (◆)(*)	1/6				
	380x300x120	4	686.210 (◆)(*)	1/4	686.230 (◆)(*)	1/4				
	380x300x170	6	686.410 (◆)(*)	1/3	686.430 (◆)(*)	1/3				
	450x370x130	6	686.211 (◆)(■)	1	686.231 (◆)(■)	1				
	450x370x180	6	686.411 (◆)(■)	1	686.431 (◆)(■)	1				

(*) (K1) Acepta orejas de fijación 654.0021.

(■) (K2) Acepta orejas de fijación 654.0023.

(◆) Apto para el montaje del kit bisagras.

PLACA DE MONTAJE

Serie SCABOX



Tapa	Dimensión (mm)	
Placa de montaje de acero zincado	190x140	654.0787 1
	240x190	654.0788 1
	300x220	654.0789 1
	380x300	654.0790 1
	452x372	654.0791 1

ACCESORIO

Serie SCABOX

Tapa	Dimensión (mm)	
Kit bisagras	452x372	654.0085 1/20
Orejas de fijación mural	K1 (4 piezas)	654.0021 1/10
	K2 (4 piezas)	654.0023 1/10
Kit de precinto tapa		654.0032 1/25
Tacos de expansión		654.0022 2000
Tapón cubretornillos		654.0080 100

CAJA CON CONOS PASACABLES

Serie SCABOX

Serie CUBIK



GW 650°C



GW 650°C



GW 650°C



GW 960°C

CAJAS VACÍAS

Tapa	Dimensión (mm)	N° entradas	Para	N° tornillos fijación		Tornillo de metal		Tornillo plasticos 1/4 vuelta		Tornillo plasticos 1/4 vuelta	
Cierre tapa a presión	ø65x35	4xø23mm	PG 16	2	680.001	4/100					
	ø80x40	4xø23mm	PG 16	2	680.002	4/100					
	80x80x40	6xø23mm	PG 16	2	680.003	4/60					
Cierre tapa con tornillos	100x100x50	6xø29mm	PG 21	4		685.004	1/48	689.004 (▲)	48	688.004.R (▲)	48
	120x80x50	6xø29mm	PG 16	2		685.005	1/54	689.005	54	688.005.R	54
	150x110x70	10xø29mm	PG 21	4		685.006 (*)	1/40	689.006	40	688.006.R	40
	190x140x70	10xø38mm	PG 29	4		685.007 (*)	1/24				
	240x190x90	12xø38mm	PG 29	4		685.008 (◆)(*)	1/12				
	300x220x120	12xø38mm	PG 29	4		685.009 (◆)(*)	1/6				
	380x300x120	12xø48mm	PG 36	4		685.010 (◆)(*)	1/4				
	450x370x130	14xø48mm	PG 36	6		685.011 (◆)(■)	1				

(▲) N° entradas 7xø29mm.

(◆) Apto para el montaje del kit bisagras.

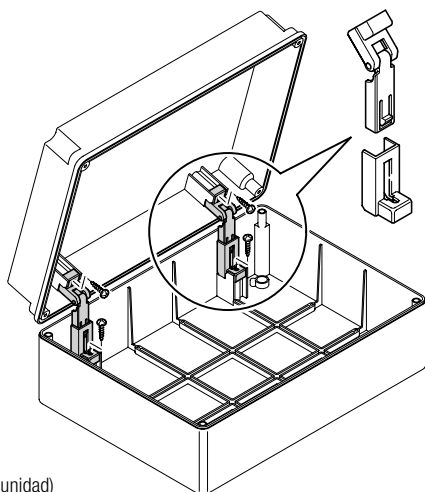
(*) (K1) Acepta orejas de fijación 654.0021.

(■) (K2) Acepta orejas de fijación 654.0023.

EQUIPO DE BISAGRAS

Un accesorio interesante para la serie SCABOX, es este práctico equipo de bisagra que permite la apertura de la tapa como si fuese un libro mientras lo mantiene incorporado dentro del revestimiento de una manera sencilla y rápida; así el SCABOX adquiere mayor funcionalidad – perfecta para la fase de instalación, durante las operaciones de cableado, y extremadamente práctica para las siguientes fases de mantenimiento e inspección, ya que mantiene la tapa apoyada y articulada a la base. Presione suavemente en la palanca pequeña de la bisagra, se puede remover la tapa de la base y de este modo separar los dos elementos. Con una sencilla maniobra de bloqueo eventualmente es posible reubicar la tapa a la base.

El equipo puede ser opcionalmente aplicado dentro del revestimiento de una manera sencilla y rápida; así el SCABOX adquiere mayor funcionalidad – perfecta para la fase de instalación, durante las operaciones de cableado, y extremadamente práctica para las siguientes fases de mantenimiento e inspección, ya que mantiene la tapa apoyada y articulada a la base. Presione suavemente en la palanca pequeña de la bisagra, se puede remover la tapa de la base y de este modo separar los dos elementos. Con una sencilla maniobra de bloqueo eventualmente es posible reubicar la tapa a la base.



Serie SCABOX
Kit bisagras (3 unidad)
654.0085.

SERIE CUBIK

CUBIK es una gama de cajas de derivación hechas de material termoplástico, auto-extinguibles y resistente al impacto específicamente fabricado para soportar altas temperaturas (GW 960°C).

Gracias a esta exclusiva característica, las cajas de derivación CUBIK son adecuadas para ser instaladas en lugares con riesgo de incendio, asegurando una protección inigualable.

El acoplamiento de la base-tapa está asegurado por tornillos de plástico de ingeniería de un cuarto de vuelta, una junta co-moldeada ofrece protección constante en contra de polvo y líquidos a lo largo del tiempo.



SOLUCIONES HECHAS



La serie de cajas vacías o envoltentes para cuadros de distribución y cajas de derivación, de las que se muestra una pequeña parte en este catálogo, están vinculadas con las versiones equivalentes pre-ensambladas en el catálogo de Sistema SCAME. Como prioridad de SCAME para ofrecer siempre el producto deseado, además de las configuraciones estándar, según cuales sean las necesidades del cliente podremos diseñar, fabricar y suministrar soluciones personalizadas.

A LA MEDIDA



SERIE MBOX



SERIE DOMINO



SERIE ZENITH



SERIE KIOSK



SERIE MEGA



Para cualquier pregunta relacionada con los cuadros de distribución personalizados, estaciones de control o unidades combinadas, por favor contacte el Centro de Información Técnica enviando un correo electrónico a iberica@scame.com.



Interrumpir un sistema es un tema serio.



Interrumpir un sistema es fundamental cuando se trata de asegurar la seguridad de las personas. Es por esto que SCAME ha desarrollado una completa gama de interruptores seccionadores, de los cuales este catálogo presenta una pequeña selección capaz de cubrir las necesidades más comunes. Los interruptores de alta intensidad van desde 20 hasta 1600A, son capaces de mantener su corriente nominal en funcionamiento categoría AC23A (activación de motores u otras cargas altamente inductivas).

Los interruptores están integrados en cajas termoplásticas que presentan un gran espacio interno para facilitar las operaciones de cableado. Equipados con un mando frontal exterior negro que puede ser consignado (bloqueado) en posición ON y OFF para aplicaciones generales, o con un mando frontal exterior rojo y con una etiqueta amarilla para usos de emergencia, en este caso, bloqueable con candado solo en posición OFF.

Para aplicaciones en ambientes de trabajo pesado, la caja termoplástica es reemplazada por una más resistente, hecha de aluminio fundido para asegurar una mayor resistencia mecánica mientras mantiene inalterables el desempeño y las características del interruptor.



Serie ISOLATORS
desde página 62



Polos	Dimensión	EMERGENCIA		USO GENERAL		1/12
		EMERGENCIA	20A	USO GENERAL	20A	
2P	105x150x82 mm	590.EM2012	590.GE2012	1/12		
3P	105x150x82 mm	590.EM2013	590.GE2013	1/12		
3P+N	105x150x82 mm	590.EM2015	590.GE2015	1/12		
Polos	Dimensión	EMERGENCIA		USO GENERAL		1/12
		EMERGENCIA	32A	USO GENERAL	32A	
2P	105x150x82 mm	590.EM3212	590.GE3212	1/12		
3P	105x150x82 mm	590.EM3213	590.GE3213	1/12		
3P+N	105x150x82 mm	590.EM3215	590.GE3215	1/12		
Polos	Dimensión	EMERGENCIA		USO GENERAL		1/12
		EMERGENCIA	40A	USO GENERAL	40A	
2P	105x150x82 mm	590.EM4012	590.GE4012	1/12		
3P	105x150x82 mm	590.EM4013	590.GE4013	1/12		
3P+N	105x150x82 mm	590.EM4015	590.GE4015	1/12		

EJEMPLO DE APLICACIÓN



■ VERSIÓN MURAL - 63A ÷ 160A

Serie ISOLATORS-TP



Polos	Dimensión	EMERGENCIA		USO GENERAL		1/5
			63A		63A	
2P	155x210x107 mm		590.EM6302		590.GE6302	1/5
3P	155x210x107 mm		590.EM6303		590.GE6303	1/5
3P+N	155x210x107 mm		590.EM6305		590.GE6305	1/5
Polos	Dimensión	EMERGENCIA		USO GENERAL		1/5
			80A		80A	
2P	155x210x107 mm		590.EM8002		590.GE8002	1/5
3P	155x210x107 mm		590.EM8003		590.GE8003	1/5
3P+N	155x210x107 mm		590.EM8005		590.GE8005	1/5
Polos	Dimensión	EMERGENCIA		USO GENERAL		1/5
			100A		100A	
3P	155x210x107 mm		590.EM10003		590.GE10003	1/5
3P+N	155x210x107 mm		590.EM10005		590.GE10005	1/5

IP65



Polos	Dimensión	EMERGENCIA		USO GENERAL		1/5
			125A		125A	
3P	228x308x128 mm		590.EM12503		590.GE12503	1/5
3P+N	228x308x128 mm		590.EM12505		590.GE12505	1/5



Polos	Dimensión	EMERGENCIA		USO GENERAL		1/5
			160A		160A	
3P	308x338x128 mm		590.EM16003		590.GE16003	1/5
3P+N	308x338x128 mm		590.EM16005		590.GE16005	1/5

	Empuñadura con candado en una posición (OFF).
	Empuñadura con candado en dos posiciones (ON/OFF).
Posición OFF = 3 candados	
Posición ON = 1 candado	

- Versión 3P+N con polo neutro avanzado en el cierre y retrasado en la apertura.
- Equipado con cerradura de puerta.
- Las unidades interruptores-seccionadores son apropiadas como repuestos disponibles en el catálogo general y en el catálogo serie Command.

■ VERSIÓN MURAL - 16A ÷ 40A

Serie ISOLATORS-AL



Polos	Dimensión	EMERGENCIA		USO GENERAL		1/12
		20A		20A		
2P	105x150x82 mm (*)	590.HEM2002		590.HGE2002		1/12
3P	105x150x82 mm (*)	590.HEM2003		590.HGE2003		1/12
3P+N	105x150x82 mm (*)	590.HEM2005		590.HGE2005		1/12
		32A		32A		
2P	105x150x82 mm (*)	590.HEM3202		590.HGE3202		1/12
3P	105x150x82 mm (*)	590.HEM3203		590.HGE3203		1/12
3P+N	105x150x82 mm (*)	590.HEM3205		590.HGE3205		1/12
		40A		40A		
2P	105x150x82 mm (*)	590.HEM4002		590.HGE4002		1/12
3P	105x150x82 mm (*)	590.HEM4003		590.HGE4003		1/12
3P+N	105x150x82 mm (*)	590.HEM4005		590.HGE4005		1/12

(*) Añadir el sufijo ".A" al final del número de catálogo para entradas inferiores.

■ VERSIÓN MURAL - 63A ÷ 100A

Serie ISOLATORS-AL



Polos	Dimensión	EMERGENCIA		USO GENERAL		1/5
		63A		63A		
2P	150x210x107 mm	590.HEM6302		590.HGE6302		1/5
3P	150x210x107 mm	590.HEM6303		590.HGE6303		1/5
3P+N	150x210x107 mm	590.HEM6305		590.HGE6305		1/5
		80A		80A		
2P	150x210x107 mm	590.HEM8002		590.HGE8002		1/5
3P	150x210x107 mm	590.HEM8003		590.HGE8003		1/5
3P+N	150x210x107 mm	590.HEM8005		590.HGE8005		1/5
		100A		100A		
3P	150x210x107 mm	590.HEM10003		590.HGE10003		1/5
3P+N	150x210x107 mm	590.HEM10005		590.HGE10005		1/5

■ **VERSIÓN MURAL - 125A ÷ 160A**

Serie ISOLATORS-AL



Polos	Dimensión	125A		USO GENERAL	125A	
		EMERGENCIA				
3P	264x315x122 mm		590.HEM12503		590.HGE12503	1
3P+N	264x315x122 mm		590.HEM12505		590.HGE12505	1



Polos	Dimensión	160A		USO GENERAL	160A	
		EMERGENCIA				
3P	315x410x153 mm		590.HEM16003		590.HGE16003	1
3P+N	315x410x153 mm		590.HEM16005		590.HGE16005	1

OPCIONES DE ENTRADA DE CABLE

Máxima flexibilidad de entrada del cable con entrada superior e inferior de doble rosca disponible para la versión estándar desde 20 hasta 100A.

Versión especial con pared lisa superior y entrada roscada doble inferior para evitar la pérdida del grado de IP debido a una instalación incorrecta o alteración accidental de los enchufes suministrados.

Para que la entrada de cable sea inferior añadida el sufijo ".A" al final de la referencia del producto.



- Versión 3P+N con polo neutro avanzado en el cierre y retrasado en la apertura.
- Equipado con cerradura de puerta.
- Las unidades interruptores-seccionadores son apropiadas como repuestos disponibles en el catálogo general y en el catálogo serie Command.
- (*) Añadir el sufijo ".A" al final del número de catálogo para entradas inferiores.

	Empuñadura con candado en una posición (OFF).
	Empuñadura con candado en dos posiciones (ON/OFF).
Posición OFF = 3 candados	
Posición ON = 1 candado	



20 de mayo de 1984. Hoy en día, SCAME presenta su lanzamiento mundial del primer adaptador de sistema de una sola pieza.



Han pasado más de 30 años desde ese momento, pero las necesidades del mercado respecto al "adaptador industrial", siguen siendo las mismas: la posibilidad de poder acoplar las clavijas y las tomas, ya que son incompatibles por su configuración, evitando así soluciones fáciles como introducir directamente los cables en la toma sin aislante, algo que a pesar de ser muy común, es extremadamente peligroso para el usuario.

En respuesta a todo esto, a lo largo de los años SCAME ha desarrollado la Serie **ADAPTO**, compuesta de adaptadores de sistemas sencillos que presentan una clavija industrial 16A 2P+E y una toma en diferentes estándares domésticos.

Si la conexión se produce a través de clavijas y tomas industriales, la serie se completa con adaptadores de 2 o 3 sentidos disponibles con un grado de protección IP 44 o IP66/67, el último ideal para las líneas de distribución de energía multiplicadora aún bajo las condiciones de trabajo más pesadas, con polvo, agua o lodo presentes en enormes cantidades. Este uso tiene una sola limitación: todos los adaptadores son solo de uso temporal, como está reflejado y prescrito en las Normas de Referencia.

Serie ADAPTO
desde página 68



Adaptadores industriales

■ CON CLAVIJA PARA USO INDUSTRIAL

Serie ADAPTO

IP20



Clavija Industrial	Bases domésticas				
IEC 60309 2P+T - 16A 250V~ - 6h	Italiano P40	16A 2P+T	610.371	10/100	
IEC 60309 2P+T - 16A 250V~ - 6h	Suizo	10A 2P+T	610.368	10/100	
IEC 60309 2P+T - 16A 250V~ - 6h	Alemán (*)	16A 2P+T	610.373	10/100	
IEC 60309 2P+T - 16A 250V~ - 6h	Francés	16A 2P+T	610.374	10/100	
IEC 60309 2P+T - 16A 250V~ - 6h	Inglés	13A 2P+T	610.375	10/100	
IEC 60309 2P+T - 16A 250V~ - 6h	Inglés	15A 2P+T	610.376	10/100	
IEC 60309 2P+T - 16A 250V~ - 6h	Brasileño	10A 2P+T	610.394	10/100	
IEC 60309 2P+T - 16A 250V~ - 6h	Brasileño	10A 2P+T	610.395	10/100	
IEC 60309 2P+T - 16A 250V~ - 6h	Nueva Zelanda	10A 2P+T	610.369	10/100	
IEC 60309 2P+T - 16A 250V~ - 6h	Argentina	16A 2P+T	610.378	10/100	
IEC 60309 2P+T - 16A 250V~ - 6h	Suráfrica	15A 2P+T	610.367	10/100	

(*) Alvéolos sin shutter.



Clavija Industrial	Bases domésticas				
IEC 60309 2P+T - 16A 250V~ - 6h	Alemán	16A 2P+T	610.381	10/100	
IEC 60309 2P+T - 16A 250V~ - 6h	Francés	16A 2P+T	610.391	10/100	
IEC 60309 2P+T - 16A 250V~ - 6h	Inglés	13A 2P+T	610.392	10/100	

■ INVERSOR DE FASE

Serie ADAPTO

IP44



Clavija	Base	Tensión			
3P+T - 16A - 6h	3P+T - 16A - 6h	380/415 V	610.3646	10/50	

■ ADAPTADORES DE CORRIENTE DE 32A Y 16A

Serie ADAPTO

IP44



Clavija	Base	Tensión			
3P+T - 32A - 6h	3P+T - 16A - 6h	380/415 V	610.3666	10/50	

■ ADAPTADORES DE CON FIGURACIÓN DE 3P+N+T A 3P+T

Serie ADAPTO

IP44



Clavija	Base	Tensión			
3P+N+T - 16A - 6h	3P+T - 16A - 6h	380/415 V	610.3746	10/50	

**ADAPTADORES MÚLTIPLES
CON 2 SALIDAS**

Serie ADAPTO

IP44


Bases disponibles		Alimentación Clavija	16A	
2P+T	3P+T			
2		16A 2P+T 6h	600.1623	1/6
	2	16A 3P+T 6h	600.1626	1/6
	2	16A 3P+N+T 6h	600.1627	1/6

**ADAPTADORES MÚLTIPLES
CON 2 SALIDAS**

Serie ADAPTO

IP66


Bases disponibles		Alimentación Clavija	16A	
2P+T	3P+T			
2		16A 2P+T 6h	601.1623	1/6
	2	16A 3P+T 6h	601.1626	1/6
	2	16A 3P+N+T 6h	601.1627	1/6

VERSIÓN CON 3 SALIDAS

Serie ADAPTO

IP44


Bases disponibles		Alimentación Clavija	Cable	16A	
2P+T	3P+T				
3		16A 2P+T	3x2,5	603.3005-062	1/10
	3	16A 3P+T	3x2,5	603.3005-063	1/10
	3	32A 3P+T	3x2,5	603.3005-058	1/10

VERSIÓN CON 3 SALIDAS

Serie ADAPTO

IP66


Bases disponibles		Alimentación Clavija	Cable	16A	
2P+T	3P+T				
3		16A 2P+T	3x2,5	603.3505-062	1/10
	3	16A 3P+T	3x2,5	603.3505-063	1/10
	3	32A 3P+T	3x2,5	603.3505-058	1/10

**VERSIÓN CON 3 SALIDAS
CON BASE CONECTORA MURAL**

Serie ADAPTO

IP44


Bases disponibles			Alimentación Clavija	16A	
2P+T	2P+T	3P+T			
	3		16A 2P+T	606.3005-062	1/6
		3	16A 3P+T	606.3005-063	1/6
3			16A 2P+T	606.3005-479	1/6

**VERSIÓN CON 3 SALIDAS
CON BASE CONECTORA MURAL**

Serie ADAPTO

IP66


Bases disponibles			Alimentación Clavija	16A	
2P+T	2P+T	3P+T			
	3		16A 2P+T	606.3505-062	1/6
		3	16A 3P+T	606.3505-063	1/6
3			16A 2P+T	606.3505-479	1/6

6

SERIES MODULARES ESTANCAS

■ Tomas e interruptores estancos



Con SCAME, la seguridad no es una opción.



Las cajas de la Serie **UNIBOX** están fabricadas para incluir dispositivos de control y tomas, y son adecuadas para la realización de sistemas eléctricos domésticos y residenciales, así como los sistemas eléctricos para pequeños negocios y sectores terciarios.

Además, son un útil e ideal complemento para las instalaciones industriales. Instalado habitualmente en tiendas y almacenes, salas técnicas, ejes de ascensores y garajes, gracias a su alto índice de protección IP, las cajas de la Serie UNIBOX pueden también ser instaladas en la parte exterior de edificios, en áreas azotadas por la lluvia, tales como terrazas y jardines, áreas de estacionamiento y patios.

Serie **UNIBOX**
desde página 72



Con **PROTECTA**, SCAME da un paso adicional hacia adelante en relación con UNIBOX. El extremadamente alto índice de protección IP66, normalmente presentado en productos para aplicaciones industriales, hace su estreno en el mundo doméstico para todas aquellas situaciones que requieran extra seguridad para el usuario.

Seguridad que está garantizada por el innovador sistema de protección de la toma aún con la clavija introducida. Un jardín con un sistema de riego, una pared baja alrededor de la piscina o un banco de trabajo de laboratorio, un pequeño taller de trabajo o una instalación que presenten la presencia de jets de agua de alta presión son todas situaciones ideales para los dispositivos de la Serie PROTECTA, las cuales, por esta razón, son las adecuadas para ser usadas en el campo industrial ligero y terciario así como en el residencial.




El resultado de este revolucionario diseño y del uso de materia prima específica, PROTECTA no le teme al sol, lluvia o polvo, siempre se prueba a si misma lista para cubrir un amplio rango de necesidades.

Serie **PROTECTA**
desde página 73


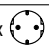
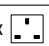


Módulo	Descripción		
1 módulo	1 x botón campanilla (●)	136.5121-333	32
	1 x 2P interruptor 20AX D.P. para calentador de agua	136.5121-302	32
	1 x 1P interruptor (●)	136.5121-303	32






Módulo	Descripción		
2+2 módulo	4 x interruptor 1P (●)	136.5124-303	24
	2 x  base francesa 16A sin interruptor	136.5124-411	24
	2 x  base alemana 16A sin interruptor	136.5124-412	24
	2 x  base inglesa 13A sin interruptor	136.5124-413	24


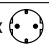



Módulo	Descripción		
2 módulo	2 x interruptor 1P (●)	136.5122-303	32
	1 x  base francesa 16A sin interruptor	136.5122-411	32
	1 x  base alemana 16A sin interruptor	136.5122-412	32
	1 x  base inglesa 13A sin interruptor	136.5122-413	32



Módulo	Descripción		
3+3 módulo	6 x interruptor 1P (●)	136.5126-303	16
	2 x  base francesa 16A con interruptor (●)	136.5126-411	16
	2 x  base alemana 16A sin interruptor (●)	136.5126-412	16
	2 x  base inglesa 13A sin interruptor (●)	136.5126-413	16



Módulo	Descripción		
3 módulo	3 x interruptor 1P (●)	136.5123-303	24
	1 x  base francesa 16A con interruptor (●)	136.5123-411	24
	1 x  base alemana 16A con interruptor (●)	136.5123-412	24
	1 x  base inglesa 13A con interruptor (●)	136.5123-413	24

(●)  Bajo pedido lámpara de neón.

■ MANDOS M95 (95x95mm)

Serie PROTECTA



Descripción					
Interruptor un polo	1 módulo	10AX - 250V~	137.5011	1/12	
Interruptor un polo	2 módulos	10AX - 250V~	137.5021	1/12	
Conmutador un polo	1 módulo	10AX - 250V~	137.5211	1/12	
Interruptor dos polo	1 módulo	20A - 250V~	137.3462	1/12	
Pulsador un polo marcado "PRESS"	1 módulo	20A - 250V~	137.5311P	1/12	

■ TOMAS DE CORRIENTE ESTANCAS M95 (95x95mm)

Serie PROTECTA



Descripción					
Francés	16A 2P+T	137.6411	1/12		
Alemán	16A 2P+T	137.6407	1/12		
Argentinian	16A 2P+T	137.6424	1/12		
Suizo	16A 2P+T	137.6417	1/12		
Brasileño	16A 2P+T	137.6421	1/12		
Inglés BS 1363	13A 2P+T	137.6001	1/12		
RJ45 cat. 5E	RJ45 cat. 5e	137.6481.50	1/12		

■ TOMA CORRIENTE CON INTERRUPTOR

Serie PROTECTA



Descripción		Medidas			
D.P. interruptor con luz de neó	13A 2P+T	M115 (115x115mm)	137.6022	1/12	
S.P. interruptor	15A 2P+T	M115 (115x115mm)	137.6111	1/12	



Descripción		Medidas			
D.P. interruptor con luz de neó	13A 2P+T	M195 (195x115mm)	137.6042	1/12	
D.P. interruptor con luz de neó + protección magnetotérmica 30mA	13A 2P+T	M195 (195x115mm)	139.6043	1/12	

■ SALIDA DE CABLE PROTEGIDA POR FUSIBLE (SPUR UNITS)

Serie PROTECTA



Descripción		Medidas			
13A interruptor + fusible		M115 (115x115mm)	137.5410	1/12	

CARACTERÍSTICAS TÉCNICAS SERIE PROTECTA

Cubierta de policarbonato fumé para poder ver el interior

Caja de policarbonato a prueba de choques eléctricos, químico y rayos UV

Entradas de cable, Ø20

Tornillos de acero inoxidable



Un ala en la tapa ayuda a la apertura con una mano

Toma de corriente con obturadores

Gel de sellado formulado especialmente para mantener el grado de protección cuando se inserta el enchufe macho

7

ACCESORIOS DE INSTALACIÓN



Cuando los detalles marcan la diferencia.



Prensacables, manguitos de unión, tapones roscados y tuercas hechos de material termoplástico, particularmente útil en la instalación de conmutadores. Pasadores de acero con collar aislado y clips para cable hechos de material termoplástico, ambas bridas de cable auto- bloqueadoras planas y redondeadas hechas de tecnopolímero auto- autoextinguible para el cableado interno y de RILSAN® para cableado externo, lo cual hace posible mantener firmemente el cableado en su lugar dentro de los cuadros de distribución y los conductos en el sistema.

Con el fin de realizar un cableado seguro y fiable, SCAME ofrece un rango de conectores de cables, bandas terminales aisladas, conectores de cables multi direccionales y bandas de borne capaces de satisfacer las necesidades de las técnicas modernas de cableado en los sectores residencial, industrial y terciario.

Una amplia gama de accesorios para tubo, adecuados para la realización de sistemas expuestos para tubo rígidos hechos de material termoplástico con una característica particular, en la Serie **SMART**, la junta de tecnopolímero y el accesorio de tubo están fusionadas y forman una sola pieza, hecho que garantiza una mayor fiabilidad y perdurabilidad a lo largo del tiempo.

Accesorios de instalación

■ RÁCOR DE UNIÓN PARA TUBO - IP66/IP67

Serie TUBE



Tubo rígido Ø (mm)	Color	CURVA 90°	☐	MANGUITO	☐
16	■	866.216	10/200	866.316	10/200
20	■	866.220	10/200	866.320	10/200
25	■	866.225	10/160	866.325	10/160
32	■	866.232	10/100	866.332	10/100
40	■	866.240	5/50	866.340	5/50
50	■	866.250	5/30	866.350	5/30

■ RÁCOR DE UNIÓN PARA TUBO - IP65

Serie TUBE



Tubo rígido Ø (mm)	Color	CURVA 90°	☐	CURVA A 90° FLEXIBLE	☐	MANGUITOS	☐
16	■	864.216	50/600	864.2016	50/800	864.316	50/800
20	■	864.220	50/400	864.2020	50/400	864.320	50/600
25	■	864.225	25/200	864.2025	25/300	864.325	50/400
32	■	864.232	25/100	864.2032	20/160	864.332	25/200
40	■	864.240	15/60	864.2040		864.340	20/160
50	■	864.250	10/40	864.2050		864.350	10/80

- Realizado en material termoplástico rígido aislante antochoque, autoextinguible.

■ RÁCOR DE UNIÓN PARA TUBO - IP40

Serie TUBE



Tubo rígido Ø (mm)	Color	CURVA INSPECCIONABLE	☐	MANGUITO EN T INSPECCIONABLE	☐	CURVA PARA TUBOS	☐	MANGUITO PARA TUBO	☐
16	■	860.1116/G	50/800	860.1216/G	50/800	862.916/G	50/800	862.1016/G	100/1200
20	■	860.1120/G	50/600	860.1220/G	50/400	862.920/G	50/400	862.1020/G	100/800
25	■	860.1125/G	50/400	860.1225/G	25/300	862.925/G	25/200	862.1025/G	50/600
32	■	860.1132/G	25/200	860.1232/G	20/160	862.932/G	25/150	862.1032/G	50/300
40	■					862.940/G	15/60	862.1040/G	20/160
50	■					862.950/G	10/40	862.1050/G	20/120

RÁCOR DE UNIÓN TUBO RÍGIDO-CAJA - IP66/IP67

Serie SMART


JUNTA COMOLDEADA

Tubo rígido Ø mm	Color	Roscado	Ø Orificio mont. (mm)	Corona (mm)	MANGUITO	
16		16÷18	16÷18	Ø 26	866.516	10/240
20		20÷22	20÷22	Ø 30	866.520	10/240
25		25÷28	25÷28	Ø 35	866.525	10/200
32		32÷35	32÷35	Ø 46	866.532	10/100
40		40÷44	40÷44	Ø 55	866.540	5/60
50		50÷54	50÷54	Ø 62	866.550	5/40

RÁCOR DE UNIÓN TUBO RÍGIDO-CAJA - IP65

Serie TUBE



Tubo rígido Ø exterior (mm)	Rosca	Ø Agujero de montaje (mm)	Corona Ø (mm)	MANGUITO		CURVA FLEXIBLE	
16	M16x1,5	16÷18	Ø 26	864.516	50/800	864.9016	50/800
20	M20x1,5	20÷22	Ø 30	864.520	50/600	864.9020	50/600
25	M25x1,5	25÷28	Ø 35	864.525	50/400	864.9025	50/400
32	M32x1,5	32÷35	Ø 46	864.532	25/300	864.9032	25/300
40	M40x1,5	40÷44	Ø 55	864.540	25/200	864.9040	25/200
50	M50x1,5	50÷54	Ø 62	864.550	15/120	864.9050	15/120

RÁCOR DE UNIÓN TUBO RÍGIDO-CAJA - IP40 Serie TUBE


Tubo rígido Ø (mm)	Color		
16	Transparente	862.1916	100/2000
20	Transparente	862.1920	100/1200
25	Transparente	862.1925	100/700
32	Transparente	862.1935	100/400
40	Transparente	862.1940	300
50	Transparente	862.1950	150

JUNTA FUSIONADA

La utilización de un sistema de fusionado permite que la junta de tecnopolímero sea una prolongación del cuerpo del producto y se fusione con el tubo, además de garantizar una mejor estanqueidad del grado de protección y una mayor facilidad en la colocación de los racores, sin aplastar y deformar la junta.



Accesorios de instalación

■ RÁCOR DE UNIÓN TUBO RÍGIDO-FUNDA IP66/IP67

Serie SMART



JUNTA COMOLDEADA

Tubo rígido Ø mm	Color	Funda de espiral Ø (mm)	MANGUITO	
16		16	866.816	10/240
20		20	866.820	10/240
25		25	866.825	10/200
32		32	866.832	10/100
40		40	866.840	5/60
50		50	866.850	5/40

JUNTA FUSIONADA

La utilización de un sistema de fusonado permite que la junta de tecnopolímero sea una prolongación del cuerpo del producto y se fusione con el tubo, además de garantizar una mejor estanqueidad del grado de protección y una mayor facilidad de colocación de los racores, sin aplastar ni deformar la junta.



■ RÁCOR DE UNIÓN TUBO RÍGIDO-FUNDA - IP65

Serie TUBE



Tubo rígido Ø exterior (mm)	Tubo coarrugado espiral Ø interior (mm)	CON TUERCA	NORMAL	
16	12	864.7016	864.716	50/800
	16	864.8016	864.816	50/600
20	16	864.7020	864.720	50/600
	20	864.8020	864.820	50/400
25	20	864.7025	864.725	50/400
	25	864.8025	864.825	25/200
32	25	864.7032	864.732	25/200
	32	864.8032	864.832	20/160
40	32	864.7040	864.740	20/160
	40	864.8040	864.840	15/120
50	40	864.7050	864.750	15/120
	50	864.8050	864.850	10/80

■ RÁCOR DE UNIÓN CAJA-TUBO COARRUGADO - IP65

Serie TUBE



Paso	Tubo Ø coarrugado (mm)	Ø Agujero de montaje (mm)	Corona Ø (mm)	CON TUERCA	NORMAL	
PG11	12	18÷20	25	864.0601	864.601	50/1200
PG13,5	12	20÷22	25	864.0603	864.603	50/1200
PG13,5	16	20÷22	30	864.0605	864.605	50/800
PG16	16	22÷24	30	864.0606	864.606	50/800
PG21	20	28÷30	34	864.0607	864.607	50/400
PG29	25	36÷38	41	864.0609	864.609	25/300
PG36	32	46÷50	56	864.0611	864.611	25/200
M16x1,5	10			-	864.651	50/1200
M16x1,5	12			864.0653	864.653	50/1200
M20x1,5	16			864.0655	864.655	50/800
M25x1,5	20			864.0657	864.657	50/400
M32x1,5	25			864.0659	864.659	25/300
M40x1,5	32			864.0661	864.661	25/200
M50x1,5	40			864.0663	864.663	15/120
M63x1,5	50			864.0665	864.665	10/80

■ ELEMENTOS PARA LA FIJACIÓN DE LOS TUBOS

Serie FIXER



Para tubo Ø (mm)	COLOR	
16	860.1316/G	100/1000
20	860.1320/G	100/1000
25	860.1325/G	100/800
32	860.1332/G	100/800
40	860.1340/G	50/400
50	860.1350/G	25/250

■ SOPORTE PARA CLIPS DE CONEXIÓN TUBO POR RESORTE Y POR COLLARÍN

Serie FIXER



Ø tubo (mm) da a	COLOR	
13 - 32	860.1616	100/1000
40 - 63	860.1640	100/500

Accesorios de instalación

■ PRENSACABLES ANTITIRÓN CON DISPOSITIVO A PRUEBA DE DESENROSCADO - IP66/IP67

Serie UNION



(Dimensión en mm)	A Ø orificio de montaje	B para cables Ø	C Llave de sujeción	longitud rosca	Par de torsión (N/m)		COMPLETO CON TUERCA GRIS RAL 7035	
					tuerca	cuerpo		
PG7	13	3 - 6	15	9,5	2,5	2,5	805.3340	50/600
PG9	16	4 - 8	19	9,5	4	2,5	805.3341	50/600
PG11	19	5 - 10	22	10	5,5	5	805.3342	25/500
PG13,5	21	7 - 12	24	12	6	5	805.3343	25/500
PG16	23	10 - 14	27	12	6	5,5	805.3344	25/300
PG21	29	13 - 18	33	14	9	7	805.3345	25/400
PG29	37,5	18 - 25	42	15	14	10	805.3346	25/350
PG36	47,5	22 - 32	53	17,5	15	12,5	805.3347	10/140
PG42	54,5	30 - 38	60	19	15	12,5	805.3348	10/100
PG48	60	34 - 44	68	20	15	12,5	805.3349	10/100
M12X1,5	12	3 - 6	15	9,5	2,5	2,5	805.5512	50/600
M16X1,5	16	4 - 8	19	9,5	4	2,5	805.5516	50/600
M20X1,5	20	7 - 12	24	12	6	5	805.5520	25/500
M25X1,5	25	13 - 18	33	14	9	5,5	805.5525	25/400
M32X1,5	32	18 - 25	42	15	14	7	805.5532	25/350
M40X1,5	40	22 - 32	53	17,5	15	11,5	805.5540	10/140
M50X1,5	50	30 - 38	60	19	15	11,5	805.5550	10/100
M63X1,5	63	34 - 44	68	14	15	11,5	805.5563	10/100

■ TIPO CURVO PARA CABLE

Serie FASTY



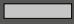


Para cable (mm)	Clavos (mm)	COLOR		
Ø 3÷4	1,8x18	830.30/3-4	830.30/3-4G	100/5000
Ø 5	2 x21	830.30/5	830.30/5G	100/5000
Ø 6	2x21	830.30/6	830.30/6G	100/5000
Ø 7	2x21	830.30/7	830.30/7G	100/5000
Ø 8	2x21	830.30/8	830.30/8G	100/5000
Ø 10	2x27	830.30/10	830.30/10G	100/5000
Ø 12	2x27	830.30/12	830.30/12G	100/3000
Ø 14	2x27		830.30/14G	100/3000
Ø 16	2x35		830.30/16G	100/5000
Ø 19	2,5x45		830.30/19G	100/3000
Ø 22	2,5x45		830.30/22G	100/1000
Ø 26	2,7x50		830.30/26G	100/1000
Ø 28	2,7x60		830.30/28G	100/1000
Ø 32	2,7x60		830.30/32G	100/1000

BRIDA AUTOBLOQUEANTE PARA EL CABLEADO EN INSTALACIONES INTERIORES

Serie TIES



Dimensión (mm)	Ø de apretón min-max (mm)	Resistencia a la tracción Kg	COLOR		
					
2,2x75	0,75÷15	6,12	839.42080	839.52080	100/2000
2,5x98	1÷21	8,16	839.42100	839.52100	100/2000
2,5x135	1÷32	8,16	839.42120	839.52120	100/2000
2,6x160	1÷40	8,16	839.42160	839.52160	100/2000
2,6x200	1÷50	8,16	839.42200	839.52200	100/2000
3,6x140	2÷35	13,26	839.43140	839.53140	100/2000
3,6x200	2÷50	13,26	839.43200	839.53200	100/2000
3,6x290	2÷80	13,26	839.43300	839.53300	100/2000
3,6x370	2÷103	13,26	839.43370	839.53370	100/2000
4,8x178	2÷45	22,44	839.44190	839.54190	100/2000
4,8x200	3÷50	22,44	839.44200	839.54200	100/2000
4,8x250	3÷68	22,44	839.44250	839.54250	100/2000
4,8x290	3,5÷79	22,44	839.44300	839.54300	100/2000
4,8x360	3,5÷103	22,44	839.44370	839.54370	100/2000
4,8x430	3,5÷115	22,44	839.44430	839.54430	100/2000
7,8x180	3,5÷45	55,08	839.47200	839.57200	100/2000
7,8x300	4÷80	55,08	839.47290	839.57290	100/2000
7,8x365	8÷100	55,08	839.47370	839.57370	100/2000
9x780	32÷233	71,4	839.47780	839.57780	100/1000

Accesorios de instalación

■ BORNES DE CONEXIÓN AISLADOS T85 Serie CONNECTO



Tamaño nominal (mm ²)	Intensidad nominal (A)	COLOR TRANSPARENTE	
1,5	17,5	810.372/TR	100/600
2,5	24	810.374/TR	100/1000
4	32	810.375/TR	100/1000
6	41	810.376/TR	100/1000
10	57	810.378/TR	100/1000
16	76	810.379/TR	50/500
25	101	810.425/TR	10/100
35	125	810.435/TR	5/250

■ REGLETAS DE 10 UNIDADES T85 Serie CONNECTO



Tamaño nominal (mm ²)	Paso (mm)	Longitud (mm)	COLOR TRANSPARENTE	
1,5	9,8	96	812.372	10/200
2,5	12,2	120	812.374	10/400
4	12,2	120	812.375	10/400
6	14,7	145	812.376	10/200
10	17,0	168	812.378	10/150
16	21,3	211	812.379	10/60

■ REGLETAS DE CONEXIÓN Serie CONNECTO

Serie CONNECTO



Tamaño nominal (mm ²)	Paso (mm)	Dimensión (mm)	Ø Agujero de fijación (mm)	Intensidad nominal	T140		T85		
					COLOR TRANSPARENTE	COLOR	COLOR	COLOR	
2,5	8	95,5x15,5x16	2,6	250V~	815.1361	815.2361	815.2361B	50/800	
4	10	120x16,6x17,4	3,5	450V~	815.1362	815.2362	815.2362B	50/400	
6	10	120x16,6x17,4	3,5	450V~	815.13625	815.23625	815.23625B	50/400	
10	11,5	138x23,5x20,5	3,5	450V~	815.1363	815.2363	815.2363B	25/300	
16	14,5	174x30x24	4,3	450V~	815.1364	815.2364	815.2364B	25/150	
25	17,5	210x38x36	4,3	750V~	815.1365	815.2365	815.2365B	15/60	
35	22	264x46x39	5,5	750V~	815.1366	815.2366	815.2366B	10/40	

ÍNDICE DE PRODUCTO POR REFERENCIA



www.scame.com

Índice de producto por referencia

REFERENCIA	PÁGINA
101.6407.GD	49
101.6411.GD	49
101.6413.GD	49
101.6417.GD	49
101.6424.GD	49
101.6428.GD	49
110.3100	9
110.3150	9
110.3160	9
136.5121-302	72
136.5121-303	72
136.5121-333	72
136.5122-303	72
136.5122-411	72
136.5122-412	72
136.5122-413	72
136.5123-303	72
136.5123-411	72
136.5123-412	72
136.5123-413	72
136.5124-303	72
136.5124-411	72
136.5124-412	72
136.5124-413	72
136.5126-303	72
136.5126-411	72
136.5126-412	72
136.5126-413	72
137.3462	73
137.5011	73
137.5021	73
137.5211	73
137.5311P	73
137.6001	73
137.6022	73
137.6042	73
137.6043	73
137.6111	73
137.6407	73
137.6411	73
137.6417	73
137.6421	73
137.6424	73
137.6481.50	73
213.1630	8
213.1630P	8
213.1633	8
213.1633P	8
213.1636	8
213.1636P	8
213.1636RV	8

REFERENCIA	PÁGINA
213.1637	8
213.1637P	8
213.1637RV	8
213.3230	8
213.3230F	8
213.3233	8
213.3233F	8
213.3236	8
213.3236F	8
213.3236RV	8
213.3237	8
213.3237F	8
213.3237RV	8
213.6333	8
213.6336	8
213.6337	8
214.1630	8
214.1633	8
214.1636	8
214.1637	8
214.3230	8
214.3233	8
214.3236	8
214.3237	8
218.12536	10
218.12537	10
218.1630	10
218.1630P	10
218.1633	10
218.1633P	10
218.1636	10
218.1636P	10
218.1636RV	10
218.1637	10
218.1637P	10
218.1637RV	10
218.3230	10
218.3230F	10
218.3233	10
218.3233F	10
218.3236	10
218.3236F	10
218.3236RV	10
218.3237	10
218.3237F	10
218.3237RV	10
218.6333	10
218.6336	10
218.6337	10
230.1600	22
230.1601	22

REFERENCIA	PÁGINA
230.16030	22
230.3200	22
230.3201	22
230.32030	22
235.1600	23
235.1601	23
235.16030	23
235.3200	23
235.3201	23
235.32030	23
240.1690	12
240.1693	12
240.1696	12
240.1696RV	12
240.1697	12
240.1697RV	12
240.3290	12
240.3293	12
240.3296	12
240.3296RV	12
240.3297	12
240.3297RV	12
240.6393T	12
240.6396T	12
240.6397T	12
242.1690	18
242.1693	18
242.1696	18
242.1697	18
242.3290	18
242.3293	18
242.3296	18
242.3297	18
243.1690	18
243.1693	18
243.1696	18
243.1696RV	18
243.1697	18
243.1697RV	18
243.3290	18
243.3293	18
243.3296	18
243.3296RV	18
243.3297	18
243.3297RV	18
243.6393	18
243.6396	18
243.6397	18
245.12596T	13
245.12597T	13
245.1690	13

REFERENCIA	PÁGINA
245.1693	13
245.1696	13
245.1696RV	13
245.1697	13
245.1697RV	13
245.3290	13
245.3293	13
245.3296	13
245.3296RV	13
245.3297	13
245.3297RV	13
245.6393T	13
245.6396T	13
245.6397T	13
247.1690	19
247.1693	19
247.1696	19
247.1697	19
247.3290	19
247.3293	19
247.3296	19
247.3297	19
248.12596	19
248.12597	19
248.1690	19
248.1693	19
248.1696	19
248.1696RV	19
248.1697	19
248.1697RV	19
248.3290	19
248.3293	19
248.3296	19
248.3296RV	19
248.3297	19
248.3297RV	19
248.6393	19
248.6396	19
248.6397	19
313.1640	9
313.1640P	9
313.1643	9
313.1643P	9
313.1646	9
313.1646P	9
313.1647	9
313.1647P	9
313.3240	9
313.3240F	9
313.3243	9
313.3243F	9
313.3246	9
313.3246F	9
313.3247	9
313.3247F	9
313.6343	9
313.6346	9
313.6347	9
330.1605	22
330.1606	22
330.16080	22
330.3205	22
330.3206	22
330.32080	22
335.1605	23
335.1606	23
335.16080	23
335.3205	23
335.3206	23
335.32080	23
400.1670	30
400.1683	30
400.1686	30

REFERENCIA	PÁGINA
313.3246	9
313.3246F	9
313.3247	9
313.3247F	9
313.6343	9
313.6346	9
313.6347	9
314.1640	9
314.1643	9
314.1646	9
314.1647	9
314.3240	9
314.3243	9
314.3246	9
314.3247	9
318.12546	11
318.12547	11
318.1640	11
318.1640P	11
318.1643	11
318.1643P	11
318.1646	11
318.1646P	11
318.1647	11
318.1647P	11
318.3240	11
318.3240F	11
318.3243	11
318.3243F	11
318.3246	11
318.3246F	11
318.3247	11
318.3247F	11
318.6343	11
318.6346	11
318.6347	11
330.1605	22
330.1606	22
330.16080	22
330.3205	22
330.3206	22
330.32080	22
335.1605	23
335.1606	23
335.16080	23
335.3205	23
335.3206	23
335.32080	23
400.1670	30
400.1683	30
400.1686	30

REFERENCIA	PÁGINA
400.1687	30
400.2416	32
400.2420	32
400.3270	30
400.3283	30
400.3286	30
400.3287	30
402.1670	38
402.1683	38
402.1686	38
402.1687	38
402.3270	38
402.3283	38
402.3286	38
402.32864	38
402.3287	38
402.6383	38
402.6386	38
402.6387	38
403.1683	40
403.1683-M	40
403.1686	40
403.1686-M	40
403.1687	40
403.1687-M	40
403.2416	39
403.2416-F	39
403.2420	39
403.3283	40
403.3283-M	40
403.3286	40
403.32864	40
403.32864-M	40
403.3286-M	40
403.3287	40
403.3287-M	40
403.6383	40
403.6383-M	40
403.6386	40
403.6386-M	40
403.6387	40
403.6387-M	40
405.1670	31
405.1683	31
405.1686	31
405.1687	31
405.2416	32
405.2420	32
405.3270	31
405.3283	31
405.3286	31

Índice de producto por referencia

REFERENCIA	PÁGINA	REFERENCIA	PÁGINA	REFERENCIA	PÁGINA
405.32864	31	413.1663	20	428.1660	21
405.3287	31	413.1663F	20	428.1663	21
405.6383	31	413.1666	20	428.1666	21
405.6386	31	413.1666F	20	428.1667	21
405.6387	31	413.1667	20	428.3260	21
409.0405	30	413.1667F	20	428.3263	21
409.0407	30	413.3260	20	428.3266	21
409.0411	30	413.3260F	20	428.3267	21
409.0412	30	413.3263	20	428.6363	21
409.0413	30	413.3263F	20	428.6366	21
409.0417	30	413.3266	20	428.6367	21
409.0421	30	413.3266F	20	430.1615	22
409.0424	30	413.3267	20	430.1616	22
409.0427	30	413.3267F	20	430.16180	22
409.0428	30	413.6363	20	430.3215	22
409.0429	30	413.6366	20	430.3216	22
409.1405	30	413.6367	20	430.32180	22
409.1407	30	418.12566	21	435.1615	23
409.1411	30	418.12567	21	435.1616	23
409.1412	30	418.1660	21	435.16180	23
409.1413	30	418.1660F	21	435.3216	23
409.1417	30	418.1663	21	435.32180	23
409.1421	30	418.1663F	21	435.3226	23
409.1424	30	418.1666	21	500.1670	30
409.1427	30	418.1666F	21	500.1683	30
409.1428	30	418.1667	21	500.1686	30
409.1429	30	418.1667F	21	500.1687	30
409.2405	30	418.3260	21	500.2420	32
409.2407	30	418.3260F	21	500.3270	30
409.2411	30	418.3263	21	500.3283	30
409.2412	30	418.3263F	21	500.3286	30
409.2413	30	418.3266	21	500.3287	30
409.2417	30	418.3266F	21	503.12586	43
409.2421	30	418.3267	21	503.12586-F	43
409.2424	30	418.3267F	21	503.12586-FS	43
409.2427	30	418.6363	21	503.12586-M	43
409.2428	30	418.6366	21	503.12586-RM	43
409.2429	30	418.6367	21	503.12586-T	43
409.3405	30	423.1660	20	503.12587	43
409.3407	30	423.1663	20	503.12587-F	43
409.3411	30	423.1666	20	503.12587-FS	43
409.3412	30	423.1667	20	503.12587-M	43
409.3413	30	423.3260	20	503.12587-RM	43
409.3417	30	423.3263	20	503.12587-T	43
409.3421	30	423.3266	20	505.1670	31
409.3424	30	423.3267	20	505.1683	31
409.3427	30	423.6363	20	505.1686	31
409.3428	30	423.6366	20	505.1687	31
409.3429	30	423.6367	20	505.2420	32
413.1660	20	428.12566	21	505.3270	31
413.1660F	20	428.12567	21	505.3283	31

REFERENCIA	PÁGINA
505.3286	31
505.32864	31
505.3287	31
505.6383	31
505.6386	31
505.6387	31
512.1650	14
512.1653	14
512.1656	14
512.1657	14
512.3250	14
512.3253	14
512.3256	14
512.3257	14
513.1650	14
513.1650T	14
513.1653	14
513.1653T	14
513.1656	14
513.1656T	14
513.1657	14
513.1657T	14
513.3250	14
513.3250T	14
513.3253	14
513.3253T	14
513.3256	14
513.3256T	14
513.3257	14
513.3257T	14
513.6353T	14
513.6356T	14
513.6357T	14
514.1650	15
514.1653	15
514.1656	15
514.1657	15
514.3250	15
514.3253	15
514.3256	15
514.3257	15
517.1650	16
517.1653	16
517.1656	16
517.1657	16
517.3250	16
517.3253	16
517.3256	16
517.3257	16
518.1650T	16
518.1653T	16

REFERENCIA	PÁGINA
518.1656T	16
518.1657T	16
518.3250T	16
518.3253T	16
518.3256T	16
518.3257T	16
518.6353T	16
518.6356T	16
518.6357T	16
518.12556T	16
518.12557T	16
522.1650	15
522.1653	15
522.1656	15
522.1657	15
522.3250	15
522.3253	15
522.3256	15
522.3257	15
527.1650	17
527.1653	17
527.1656	17
527.1657	17
527.3250	17
527.3253	17
527.3256	17
527.3257	17
560.1670	34
560.1683	34
560.1686	34
560.1687	34
560.3270	34
560.3283	34
560.3286	34
560.3287	34
561.1670	35
561.1683	35
561.1686	35
561.1687	35
561.3270	35
561.3283	35
561.3286	35
561.32864	35
561.3287	35
561.6383	35
561.6386	35
561.6387	35
565.2416	36
565.2416/S	36
565.2516	36
565.2516/S	36

REFERENCIA	PÁGINA
567.1670	34
567.1683	34
567.1686	34
567.1687	34
567.3270	34
567.3283	34
567.3286	34
567.3287	34
568.1670	35
568.1683	35
568.1686	35
568.1687	35
568.3270	35
568.3283	35
568.3286	35
568.32864	35
568.3287	35
568.6383	35
568.6386	35
568.6387	35
570.0016	24
570.0016	25
570.0032	25
570.0116	25
570.0116.20	24
570.0116.20	25
570.0116.25	24
570.0116.25	25
570.0132	25
570.0132.32	25
570.2041	53
570.2051	53
570.2061	53
570.2091	53
570.2092	53
570.2093	53
570.4041	24
570.4051	24
570.4061	24
570.4091	24
570.4092	24
570.4093	24
570.6405	24
570.6407	24
570.6411	24
570.6413	24
570.6414	24
570.6417	24
570.6421	24
570.6424	24
570.6427	24

Índice de producto por referencia

REFERENCIA	PÁGINA
570.6428	24
570.6429	24
570.90125	25
570.90163	25
570.90164	25
570.90165	25
570.90324	25
570.90325	25
570.9063	25
570.M0125	25
570.M0163	25
572.0120	33
572.0200	33
572.0205	33
572.0220	33
572.0308	33
572.0310	24
572.0310	33
572.0312	33
572.0313	33
572.0314	33
572.0315	33
572.0316	33
572.0322	33
576.4300	37
576.4301	37
576.4302	37
576.4303	37
576.4304	37
576.4305	37
576.4321	37
576.4322	37
576.4323	37
576.4324	37
576.4325	37
576.4340	37
579.0021	42
579.0022	42
579.0030	42
579.0031	42
579.0040	42
579.0100	42
579.0125	42
579.0200	42
579.0201	42
579.0332	42
579.0400	42
579.0450	42
579.5001	42
579.5100	41
579.5110	41

REFERENCIA	PÁGINA
579.5111	41
579.5120	41
579.5121	41
579.5200	41
579.5210	41
579.5211	41
590.EM10003	63
590.EM10005	63
590.EM12503	63
590.EM12505	63
590.EM16003	63
590.EM16005	63
590.EM2012	62
590.EM2013	62
590.EM2015	62
590.EM3212	62
590.EM3213	62
590.EM3215	62
590.EM4012	62
590.EM4013	62
590.EM4015	62
590.EM6302	63
590.EM6303	63
590.EM6305	63
590.EM8002	63
590.EM8003	63
590.EM8005	63
590.GE10003	63
590.GE10005	63
590.GE12503	63
590.GE12505	63
590.GE16003	63
590.GE16005	63
590.GE2012	62
590.GE2013	62
590.GE2015	62
590.GE3212	62
590.GE3213	62
590.GE3215	62
590.GE4012	62
590.GE4013	62
590.GE4015	62
590.GE6302	63
590.GE6303	63
590.GE6305	63
590.GE8002	63
590.GE8003	63
590.GE8005	63
590.HEM10003	64
590.HEM10005	64
590.HEM12503	65

REFERENCIA	PÁGINA
590.HEM12505	65
590.HEM16003	65
590.HEM16005	65
590.HEM2002	64
590.HEM2003	64
590.HEM2005	64
590.HEM3202	64
590.HEM3203	64
590.HEM3205	64
590.HEM4002	64
590.HEM4003	64
590.HEM4005	64
590.HEM6302	64
590.HEM6303	64
590.HEM6305	64
590.HEM8002	64
590.HEM8003	64
590.HEM8005	64
590.HGE10003	64
590.HGE10005	64
590.HGE12503	65
590.HGE12505	65
590.HGE16003	65
590.HGE16005	65
590.HGE2002	64
590.HGE2003	64
590.HGE2005	64
590.HGE3202	64
590.HGE3203	64
590.HGE3205	64
590.HGE4002	64
590.HGE4003	64
590.HGE4005	64
590.HGE6302	64
590.HGE6303	64
590.HGE6305	64
590.HGE8002	64
590.HGE8003	64
590.HGE8005	64
590.PL004001	42
590.PL004002	42
590.PL004003	42
590.PL004004	42
600.1623	69
600.1626	69
600.1627	69
601.1623	69
601.1626	69
601.1627	69
603.3005-058	69
603.3005-062	69

REFERENCIA	PÁGINA
603.3005-063	69
603.3505-058	69
603.3505-062	69
603.3505-063	69
606.3005-062	69
606.3005-063	69
606.3005-479	69
606.3505-062	69
606.3505-063	69
606.3505-479	69
610.3646	68
610.3666	68
610.367	68
610.368	68
610.369	68
610.371	68
610.373	68
610.374	68
610.3746	68
610.375	68
610.376	68
610.378	68
610.381	68
610.391	68
610.392	68
610.394	68
610.395	68
632.1500-000	52
632.1510-000	52
632.3500-000	52
632.3510-000	52
632.4500-000	52
632.4510-000	52
632.5500-000	52
632.5510-000	52
633.1010	53
633.1011	53
633.1012	53
633.2020	53
633.2021	53
633.2022	53
633.2023	53
653.00	54
653.01	54
653.011	55
653.012	55
653.013	55
653.014	55
653.015	55
653.017	55
653.02	54

REFERENCIA	PÁGINA
653.020	55
653.021	55
653.022	55
653.023	55
653.024	55
653.025	55
653.027	55
653.03	54
653.04	54
653.05	54
653.07	54
654.0020	49
654.0021	56
654.0022	56
654.0023	56
654.0032	56
654.0038	49
654.0040	49
654.0060	49
654.0070	49
654.0080	56
654.0085	56
654.0100	49
654.0100	52
654.0108	25
654.0120	33
654.0125	33
654.0126	24
654.0126	33
654.0349	52
654.0358	49
654.0359	49
654.0360	49
654.0361	49
654.0362	49
654.0363	49
654.0365	49
654.0400	49
654.0787	56
654.0788	56
654.0789	56
654.0790	56
654.0791	56
672.1200	47
672.1300	46
672.2002	48
672.2004	48
672.2008	48
672.2012	48
672.2016	48
672.2100	46

REFERENCIA	PÁGINA
672.2300	46
672.3300	46
672.4024	48
672.4032	48
672.4116	46
672.4216	47
672.4316	46
672.5048	48
672.5116	46
672.5316	47
672.5416	47
672.5522	47
672.5616	46
672.5622	47
672.5822	46
672.7064	48
673.2008	50
673.2012	50
673.2018	50
673.4024	50
673.4036	50
673.5054	50
674.1000	49
674.1200	49
674.1300	49
675.2008	51
675.2012	51
675.2018	51
675.2104	51
675.4024	51
675.4036	51
675.5054	51
680.001	57
680.002	57
680.003	57
685.004	57
685.005	57
685.006	57
685.007	57
685.008	57
685.009	57
685.010	57
685.011	57
686.204	56
686.205	56
686.206	56
686.207	56
686.208	56
686.209	56
686.210	56
686.211	56

Índice de producto por referencia

REFERENCIA	PÁGINA	REFERENCIA	PÁGINA	REFERENCIA	PÁGINA
686.224	56	810.376/TR	82	830.30/8	80
686.225	56	810.378/TR	82	830.30/8G	80
686.226	56	810.379/TR	82	839.42080	81
686.227	56	810.425/TR	82	839.42100	81
686.228	56	810.435/TR	82	839.42120	81
686.229	56	812.372	82	839.42160	81
686.230	56	812.374	82	839.42200	81
686.231	56	812.375	82	839.43140	81
686.404	56	812.376	82	839.43200	81
686.408	56	812.378	82	839.43300	81
686.409	56	812.379	82	839.43370	81
686.410	56	815.1361	82	839.44190	81
686.411	56	815.1362	82	839.44200	81
686.424	56	815.13625	82	839.44250	81
686.428	56	815.1363	82	839.44300	81
686.429	56	815.1364	82	839.44370	81
686.430	56	815.1365	82	839.44430	81
686.431	56	815.1366	82	839.47200	81
688.004.R	57	815.2361	82	839.47290	81
688.005.R	57	815.2361B	82	839.47370	81
688.006.R	57	815.2362	82	839.47780	81
688.204.R	56	815.23625	82	839.52080	81
688.205.R	56	815.23625B	82	839.52100	81
688.206.R	56	815.2362B	82	839.52120	81
689.004	57	815.2363	82	839.52160	81
689.005	57	815.2363B	82	839.52200	81
689.006	57	815.2364	82	839.53140	81
689.204	56	815.2364B	82	839.53200	81
689.205	56	815.2365	82	839.53300	81
689.206	56	815.2365B	82	839.53370	81
805.3340	80	815.2366	82	839.54190	81
805.3341	80	815.2366B	82	839.54200	81
805.3342	80	830.30/10	80	839.54250	81
805.3343	80	830.30/10G	80	839.54300	81
805.3344	80	830.30/12	80	839.54370	81
805.3345	80	830.30/12G	80	839.54430	81
805.3346	80	830.30/14G	80	839.57200	81
805.3347	80	830.30/16G	80	839.57290	81
805.3348	80	830.30/19G	80	839.57370	81
805.3349	80	830.30/22G	80	839.57780	81
805.5512	80	830.30/26G	80	860.1116/G	76
805.5516	80	830.30/28G	80	860.1120/G	76
805.5520	80	830.30/32G	80	860.1125/G	76
805.5525	80	830.30/3-4	80	860.1132/G	76
805.5532	80	830.30/3-4G	80	860.1216/G	76
805.5540	80	830.30/5	80	860.1220/G	76
805.5550	80	830.30/5G	80	860.1225/G	76
805.5563	80	830.30/6	80	860.1232/G	76
810.372/TR	82	830.30/6G	80	860.1316/G	79
810.374/TR	82	830.30/7	80	860.1320/G	79
810.375/TR	82	830.30/7G	80	860.1325/G	79

REFERENCIA	PÁGINA
860.1332/G	79
860.1340/G	79
860.1350/G	79
860.1616	79
860.1640	79
862.1016/G	76
862.1020/G	76
862.1025/G	76
862.1032/G	76
862.1040/G	76
862.1050/G	76
862.1916	77
862.1920	77
862.1925	77
862.1935	77
862.1940	77
862.1950	77
862.916/G	76
862.920/G	76
862.925/G	76
862.932/G	76
862.940/G	76
862.950/G	76
864.0601	79
864.0603	79
864.0605	79
864.0606	79
864.0607	79
864.0609	79
864.0611	79
864.0653	79
864.0655	79
864.0657	79
864.0659	79
864.0661	79
864.0663	79
864.0665	79
864.2016	76
864.2020	76
864.2025	76
864.2032	76
864.2040	76
864.2050	76
864.216	76
864.220	76
864.225	76
864.232	76
864.240	76
864.250	76
864.316	76
864.320	76

REFERENCIA	PÁGINA
864.325	76
864.332	76
864.340	76
864.350	76
864.516	77
864.520	77
864.525	77
864.532	77
864.540	77
864.550	77
864.601	79
864.603	79
864.605	79
864.606	79
864.607	79
864.609	79
864.611	79
864.651	79
864.653	79
864.655	79
864.657	79
864.659	79
864.661	79
864.663	79
864.665	79
864.7016	78
864.7020	78
864.7025	78
864.7032	78
864.7040	78
864.7050	78
864.716	78
864.720	78
864.725	78
864.732	78
864.740	78
864.750	78
864.8016	78
864.8020	78
864.8025	78
864.8032	78
864.8040	78
864.8050	78
864.816	78
864.820	78
864.825	78
864.832	78
864.840	78
864.850	78
864.9016	77
864.9020	77

REFERENCIA	PÁGINA
864.9025	77
864.9032	77
864.9040	77
864.9050	77
866.216	76
866.220	76
866.225	76
866.232	76
866.240	76
866.250	76
866.316	76
866.320	76
866.325	76
866.332	76
866.340	76
866.350	76
866.516	77
866.520	77
866.525	77
866.532	77
866.540	77
866.550	77
866.816	78
866.820	78
866.825	78
866.832	78
866.840	78
866.850	78

La oferta de productos de SCAME

CATÁLOGO GENERAL DE SISTEMAS

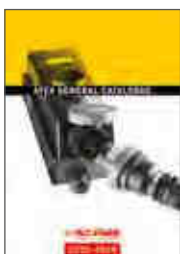


SCAME ofrece una amplia gama de soluciones eléctricas para aplicaciones en el sector de la construcción, industrial, terciario y doméstico diseñados conforme los principales estándares internacionales.

La oferta incluye:

- Conectores industriales, móviles o para instalaciones fijas según los estándares IEC y UL.
- Clavijas, bases, prolongadores y tomas de corriente industriales.
- Clavijas para usos especiales.
- Bases con dispositivo de bloqueo UL.
- Interruptores seccionadores.
- Envoltorios, cajas vacías y de derivación
- Cuadros de distribución y montados
- Conectores, adaptadores y clavijas múltiples.
- Accesorios y componentes para instalaciones eléctricas.

ATEX CATALOGUE



SCAME, para aquellas zonas con un alto riesgo de explosión e incendio y con presencia de gas (zona 1 y 2) y de polvo (zonas 21 y 22), ofrece una amplia gama de productos específicos fabricados según la normativa ATEX y certificados según la normativa IECEX.

La oferta incluye:

- Bases con dispositivo de bloqueo y clavijas de 16 a 125A.
- Caja de derivación y estaciones de control.
- Interruptores de maniobra seccionadores de 20A hasta 63A.
- Prensaestopas de plástico y metal.

E-MOBILITY CATALOGUE



SCAME apuesta por la movilidad eléctrica desde los años 90 produciendo conectores y puntos de recarga para el vehículo eléctrico.

La oferta incluye:

- Puntos de recarga eléctricos para áreas públicas y privadas.
- Cables conectores de recarga.
- Accesorios de conexión.
- Cargadores con sistemas de gestión y comunicación.

SCAME PARRE S.p.A.
MIEMBRO DE:



Scame parre S.p.A. reserves the right to modify products illustrated in this catalogue without prior notice as part of its policy of constant product improvement and development.

ZP01038-E-1



8 001636 415437



ScameOnLine

www.scame.com

export@scame.com

SCAME PARRE S.p.A.

VIA COSTA ERTA, 15

24020 PARRE (BG) ITALY

TEL. +39 035 705000

FAX +39 035 703122



SCAME
electrical solutions